



**МИНИСТЕРСТВО
СТРОИТЕЛЬСТВА
НОВОСИБИРСКОЙ ОБЛАСТИ**

ПРИКАЗ

07.10.2025

№ 138-НПА

г. Новосибирск

О внесении изменений в приказ министерства строительства Новосибирской области от 06.05.2019 № 262

В соответствии с приказами министерства строительства Новосибирской области от 14.05.2025 № 246 «О подготовке проекта внесения изменений в правила землепользования и застройки Березовского сельсовета Новосибирского района Новосибирской области», от 16.05.2025 № 247 «О подготовке проектов внесения изменений в правила землепользования и застройки отдельных поселений Новосибирской области», от 28.05.2025 № 272 «О подготовке проектов внесения изменений в правила землепользования и застройки отдельных поселений Новосибирского района Новосибирской области», с учетом заключения по результатам общественных обсуждений по проекту внесения изменений в правила землепользования и застройки Березовского сельсовета Новосибирского района Новосибирской области от 18.06.2025, заключения комиссии по подготовке проектов правил землепользования и застройки поселений, входящих в состав Новосибирской агломерации Новосибирской области от 26.09.2025 № 18, руководствуясь Положением о министерстве строительства Новосибирской области, утвержденным постановлением Правительства Новосибирской области от 02.10.2014 № 398-п **п р и к а з ы в а ю:**

Внести в приказ министерства строительства Новосибирской области от 06.05.2019 № 262 «Об утверждении правил землепользования и застройки Березовского сельсовета Новосибирского района Новосибирской области», следующие изменения:

в правилах землепользования и застройки Березовского сельсовета Новосибирского района Новосибирской области:

1. Пункт 31 главы 9 изложить в следующей редакции:

«31. На карте градостроительного зонирования установлены следующие виды территориальных зон (в скобках приводится их кодовое обозначение).

№ п	Наименование зоны	Код территориальной зоны
1	2	3
1	Жилые зоны	
1.1	Зона застройки индивидуальными жилыми домами в границах земель населенных пунктов (нЖин)	нЖин-Бер1 нЖин-Бык1 нЖин-Жд1 нЖин-Мал1 нЖин-39км1 нЖин-Ш1
1.2	Зона застройки малоэтажными жилыми домами в границах земель населенных пунктов (нЖмл)	нЖмл-Бер1 нЖмл-Бык1 нЖмл-47км1 нЖмл-Жд1 нЖмл-Мал1 нЖмл-39км1 нЖмл-Ш1
1.3	Зона ведения садового хозяйства в границах земель населенных пунктов (нСсх)	нСсх-Бер1 нСсх-Мр1
2	Общественно-деловые зоны	
2.1	Многофункциональная общественно-деловая зона в границах земель населенных пунктов (нОм)	нОм-Бер1 нОм-Жд1 нОм-Мал1
2.2	Зона специализированной общественной застройки в границах земель населенных пунктов (нОс)	нОс-Бер1 нОс-Бык1 нОс-Жд1 нОс-Мал1
2.3	Зона объектов здравоохранения (ОсЗ)	ОсЗ-Бер1 ОсЗ-Бык1
2.4	Зона объектов дошкольных образовательных и общеобразовательных организаций (ОсДсШ)	ОсДсШ-Бер1 ОсДсШ-Бык1 ОсДсШ-Жд1 ОсДсШ-Мал1
2.5	Зона объектов физической культуры и массового спорта (ОсФс)	ОсФс-Бык1 ОсФс-Мал1
2.6	Зона объектов культуры и искусства (ОсКи)	ОсКи-Бер1 ОсКи-Бык1 ОсКи-Жд1 ОсКи-Мал1
2.7	Зона объектов торговли в границах земель населенных пунктов (нОмТ)	нОмТ-Бер1 нОмТ-Бык1 нОмТ-Жд1 нОмТ-Мал1
3	Производственные зоны, зоны инженерной и транспортной инфраструктур	
3.1	Производственная зона (П)	П

3.2	Производственная зона в границах земель населенных пунктов (нП)	нП-Бер1
		нП-Бык2
		нП-Жд1
3.3	Зона инженерной инфраструктуры в границах земель населенных пунктов (нИ)	нИ-Бык1
3.4	Зона объектов коммунального обслуживания (ИК)	ИК
3.5	Зона объектов коммунального обслуживания в границах земель населенных пунктов (нИК)	нИК –Бер1
		нИК-Мал1
		нИК-Жд1
		нИК-Ш1
3.6	Зона объектов связи в границах земель населенных пунктов (нИС)	нИС-Бер1
		нИС-Жд1
		нИС-Ш1
3.7	Зона объектов железнодорожного транспорта (ТЖ)	ТЖ
3.8	Зона объектов железнодорожного транспорта в границах земель населенных пунктов (нТЖ)	нТЖ-Жд1
		нТЖ-Ш1
3.9	Зона объектов автомобильного транспорта (ТА)	ТА
3.10	Зона стоянок легковых автомобилей в границах земель населенных пунктов (нТСа)	нТСа-Бер1
3.11	Зона уличной и дорожной сети (УДС)	УДС-Бер1
		УДС-Бык1
		УДС-Жд1
		УДС-Мал1
		УДС-39км1
		УДС-Ш1
4	Зоны сельскохозяйственного использования	
4.1	Зона сельскохозяйственного использования (Си)	Си
4.2	Зона сельскохозяйственного использования в границах земель населенных пунктов (нСи)	нСи-Бер1
		нСи-Жд1
		нСи-Мал1
		нСи-Ш1
4.3	Зона ведения садового хозяйства (Ссх)	Ссх
4.4	Зона ведения крестьянского фермерского хозяйства (СиКфх)	СиКфх
4.5	Зона ведения крестьянского фермерского хозяйства в границах земель населенных пунктов (нСиКфх)	нСиКфх-Жд1
4.6	Зона хранения и переработки сельскохозяйственной продукции (СиПп)	СиПп
4.7	Зона хранения и переработки сельскохозяйственной продукции в границах земель населенных пунктов (нСиПп)	нСиПп-Ш1
4.8	Иные зоны сельскохозяйственного назначения (СиИВ)	СиИВ
5	Зоны рекреационного назначения	
5.1	Зона объектов отдыха (Р)	Р
5.2	Зона объектов отдыха в границах земель населенных пунктов (нР)	нР-Бер1
		нР-Бык1
		нР-Мал1
		нР-Жд1

		нР-П1
		нР-Ш1
5.3	Зона озелененных территорий общего пользования в границах земель населенных пунктов (нРтоп)	нРтоп-Бер1
		нРтоп-Жд1
		нРтоп-Мал1
		нРтоп-Ш1
6	Зоны специального назначения	
6.1	Зона кладбищ (ДКл)	ДКл
6.2	Зона кладбищ в границах земель населенных пунктов (нДКл)	нДКл-Бер1
		нДкл-Жд1
7	Зоны размещения военных объектов и иные зоны специального назначения	
7.1	Зона режимных территорий (РежТ)	РежТ
7.2	Зона режимных территорий в границах земель населенных пунктов (нРежТ)	нРежТ-Ш1
8	Иные территориальные зоны	
8.1	Зона общего пользования водными объектами (Воп)	Воп
8.2	Зона общего пользования водными объектами в границах земель населенных пунктов (нВоп)	нВоп-Бер1
8.3	Зона гидротехнических сооружений (ВГ)	ВГ
8.4	Зона гидротехнических сооружений в границах земель населенных пунктов (нВГ)	нВГ-Бер1
8.5	Зона территории общего пользования (ТОП)	ТОП-Бер1
9	Территории в отношении которых градостроительные регламенты не устанавливаются	
9.1	Земли, покрытые поверхностными водами	
9.2	Сельскохозяйственные угодья в составе земель сельскохозяйственного назначения	
9.3	Земли лесного фонда	

».

2. Главы 11, 12, 13 изложить в редакции приложения № 1 к настоящему приказу.

3. Часть III изложить в следующей редакции:

«46. Карта градостроительного зонирования Березовского сельсовета Новосибирского района Новосибирской области (приложение № 1, лист № 1).

47. Карта градостроительного зонирования района Березовского сельсовета Новосибирского Новосибирской области. Фрагмент карты градостроительного зонирования. Территория поселка Березовка, поселка Пионерский, железнодорожной станции Шелковичиха (приложение № 1, лист № 2).

48. Карта градостроительного зонирования Березовского сельсовета Новосибирского района Новосибирской области. Фрагмент карты градостроительного зонирования. Территория поселка Железнодорожный, территория населенного пункта 39 км Совхозная (приложение № 1, лист № 3).

49. Карта градостроительного зонирования Березовского сельсовета Новосибирского района Новосибирской области. Фрагмент карты градостроительного зонирования. Территория поселка Малиновка, поселка Междуречье (приложение № 1, лист № 4).

50. Карта градостроительного зонирования Березовского сельсовета Новосибирского района Новосибирской области. Фрагмент карты

градостроительного зонирования. Территория села Быково, населенного пункта 47 км Геодезическая (приложение № 1, лист № 5).

51. Карта зон с особыми условиями использования территории Березовского сельсовета Новосибирского района Новосибирской области (приложение № 2).

52. Карта границ территории Березовского сельсовета Новосибирского района Новосибирской области, предусматривающей требования к архитектурно-градостроительному облику объектов капитального строительства (приложение № 2.1).

53. Сведения о границах территориальных зон, перечень координат характерных точек границ территориальных зон правил землепользования и застройки Березовского сельсовета Новосибирского района Новосибирской области в системе координат, используемой для ведения Единого государственного реестра недвижимости (приложение № 3).

54. Перечень изменяемых территориальных зон (частей территориальных зон) Березовского сельсовета Новосибирского района Новосибирской области, сведения о которых внесены в Единый государственный реестр недвижимости (приложение № 4).

55. Перечень ликвидируемых территориальных зон (частей территориальных зон) Березовского сельсовета Новосибирского района Новосибирской области, сведения о которых внесены в Единый государственный реестр недвижимости (приложение № 4).».

4. Приложение № 1 изложить в редакции согласно приложению № 2 к настоящему приказу.

5. Приложение № 2 изложить в редакции согласно приложению № 3 к настоящему приказу.

6. Дополнить приложением № 2.1 согласно приложению № 4 к настоящему приказу.

7. Приложение № 3 изложить согласно приложению № 5 к настоящему приказу.

8. Приложение № 4 изложить в редакции согласно приложению № 6 к настоящему приказу.

Министр

Д. Н. Богомолов

ПРИЛОЖЕНИЕ № 1
к приказу министерства строительства
Новосибирской области
от 07.10.2025 № 138-НПА

«Глава 11. Градостроительные регламенты в части видов разрешенного использования земельных участков и объектов капитального строительства (далее - вид РИ), предельных размеров земельных участков и предельных параметров разрешенного строительства, реконструкции объектов капитального строительства по территориальным зонам

40. Виды разрешенного использования земельных участков и объектов капитального строительства для территориальных зон, код вида РИ в соответствии с классификатором видов разрешенного использования, утвержденным приказом Федеральной службы государственной регистрации, кадастра и картографии от 10.11.2020 № П/0412.

Таблица № 1

№ п.	Наименование территориальной зоны/ код территориальной зоны	Основные виды РИ (Код вида РИ)	Условно разрешенные виды РИ (Код вида РИ)	Вспомогательные виды РИ (Код вида РИ)
1	2	3	4	5
1.	Жилые зоны			
1.1	Зона застройки индивидуальными жилыми домами в границах земель населенных пунктов (нЖин)/ (нЖин-Бер1) (нЖин-Бык1) (нЖин-Жд1) (нЖин-Мал1) (нЖин-39км1)	Для индивидуального жилищного строительства (2.1) Блокированная жилая застройка (2.3) Коммунальное обслуживание (3.1) Предоставление коммунальных услуг (3.1.1) Здравоохранение (3.4) Амбулаторно-поликлиническое	Малоэтажная многоквартирная жилая застройка (2.1.1) Для ведения личного подсобного хозяйства (приусадебный земельный участок) (2.2) Обслуживание жилой застройки (2.7) Хранение автотранспорта (2.7.1) Административные здания	Предоставление коммунальных услуг (3.1.1) Служебные гаражи (4.9)

№ п.	Наименование территориальной зоны/ код территориальной зоны	Основные виды РИ (Код вида РИ)	Условно разрешенные виды РИ (Код вида РИ)	Вспомогательные виды РИ (Код вида РИ)
1	2	3	4	5
	(нЖин-Ш1)	обслуживание (3.4.1) Дошкольное, начальное и среднее общее образование (3.5.1) Культурное развитие (3.6) Объекты культурно-досуговой деятельности (3.6.1) Земельные участки (территории) общего пользования (12.0) Улично-дорожная сеть (12.0.1) Благоустройство территории (12.0.2)	организаций, обеспечивающих предоставление коммунальных услуг (3.1.2) Социальное обслуживание (3.2) Бытовое обслуживание (3.3) Религиозное использование (3.7) Амбулаторное ветеринарное обслуживание (3.10.1) Деловое управление (4.1) Рынки (4.3) Магазины (4.4) Общественное питание (4.6) Обеспечение занятий спортом в помещениях (5.1.2) Площадки для занятий спортом (5.1.3)	
1.2	Зона застройки малоэтажными жилыми домами в границах земель населенных пунктов (нЖмл)/ (нЖмл-Бер1) (нЖмл-Бык1) (нЖмл-47км1) (нЖмл-Жд1) (нЖмл-Мал1) (нЖмл-39км1) (нЖмл-Ш1)	Малоэтажная многоквартирная жилая застройка (2.1.1) Блокированная жилая застройка (2.3) Коммунальное обслуживание (3.1) Предоставление коммунальных услуг (3.1.1) Административные здания организаций, обеспечивающих предоставление коммунальных услуг (3.1.2) Здравоохранение (3.4) Амбулаторно-поликлиническое	Для индивидуального жилищного строительства (2.1) Среднеэтажная жилая застройка (2.5) Хранение автотранспорта (2.7.1) Социальное обслуживание (3.2) Бытовое обслуживание (3.3) Религиозное использование (3.7) Общественное управление (3.8) Амбулаторное ветеринарное обслуживание (3.10.1) Деловое управление (4.1) Рынки (4.3)	Предоставление коммунальных услуг (3.1.1) Служебные гаражи (4.9) Стоянка транспортных средств (4.9.2)

№ п.	Наименование территориальной зоны/ код территориальной зоны	Основные виды РИ (Код вида РИ)	Условно разрешенные виды РИ (Код вида РИ)	Вспомогательные виды РИ (Код вида РИ)
1	2	3	4	5
		обслуживание (3.4.1) Дошкольное, начальное и среднее общее образование (3.5.1) Культурное развитие (3.6) Объекты культурно-досуговой деятельности (3.6.1) Земельные участки (территории) общего пользования (12.0) Улично-дорожная сеть (12.0.1) Благоустройство территории (12.0.2)	Магазины (4.4) Банковская деятельность (4.5) Общественное питание (4.6) Гостиничное обслуживание (4.7) Обеспечение занятий спортом в помещениях (5.1.2) Площадки для занятий спортом (5.1.3) Земельные участки, входящие в состав общего имущества собственников индивидуальных жилых домов в малоэтажном жилом комплексе (14.0)	
1.3	Зона ведения садового хозяйства в границах земель населенных пунктов (нСсх)/ (нСсх-Бер1) (нСсх-Мр1)	Коммунальное обслуживание (3.1) Предоставление коммунальных услуг (3.1.1) Административные здания организаций, обеспечивающих предоставление коммунальных услуг (3.1.2) Земельные участки общего назначения (13.0) Ведение садоводства (13.2)	Здравоохранение (3.4) Амбулаторно-поликлиническое обслуживание (3.4.1) Стационарное медицинское обслуживание (3.4.2) Медицинские организации особого назначения (3.4.3) Магазины (4.4) Стоянка транспортных средств (4.9.2)	Предоставление коммунальных услуг (3.1.1)
2	Общественно-деловые зоны			
2.1	Многофункциональная общественно-деловая зона в границах земель населенных пунктов (нОм)/ (нОм-Бер1)	Малоэтажная многоквартирная жилая застройка (2.1.1) Среднеэтажная жилая застройка (2.5) Многоэтажная жилая застройка	Хранение автотранспорта (2.7.1) Спорт (5.1) Обеспечение спортивно-зрелищных мероприятий (5.1.1) Обеспечение занятий спортом в	Предоставление коммунальных услуг (3.1.1)

№ п.	Наименование территориальной зоны/ код территориальной зоны	Основные виды РИ (Код вида РИ)	Условно разрешенные виды РИ (Код вида РИ)	Вспомогательные виды РИ (Код вида РИ)
1	2	3	4	5
	(нОм-Жд1) (нОм-Мал1)	(высотная застройка) (2.6) Общественное использование объектов капитального строительства (3.0) Коммунальное обслуживание (3.1) Предоставление коммунальных услуг (3.1.1) Административные здания организаций, обеспечивающих предоставление коммунальных услуг (3.1.2) Социальное обслуживание (3.2) Дома социального обслуживания (3.2.1) Оказание социальной помощи населению (3.2.2) Оказание услуг связи (3.2.3) Общежития (3.2.4) Бытовое обслуживание (3.3) Здравоохранение (3.4) Амбулаторно-поликлиническое обслуживание (3.4.1) Стационарное медицинское обслуживание (3.4.2) Медицинские организации особого назначения (3.4.3) Образование и просвещение (3.5) Дошкольное, начальное и среднее общее образование (3.5.1)	помещениях (5.1.2) Площадки для занятий спортом (5.1.3) Оборудованные площадки для занятий спортом (5.1.4) Трубопроводный транспорт (7.5)	

№ п.	Наименование территориальной зоны/ код территориальной зоны	Основные виды РИ (Код вида РИ)	Условно разрешенные виды РИ (Код вида РИ)	Вспомогательные виды РИ (Код вида РИ)
1	2	3	4	5
		<p>Среднее и высшее профессиональное образование (3.5.2)</p> <p>Культурное развитие (3.6)</p> <p>Объекты культурно-досуговой деятельности (3.6.1)</p> <p>Парки культуры и отдыха (3.6.2)</p> <p>Цирки и зверинцы (3.6.3)</p> <p>Религиозное использование (3.7)</p> <p>Осуществление религиозных обрядов (3.7.1)</p> <p>Религиозное управление и образование (3.7.2)</p> <p>Общественное управление (3.8)</p> <p>Государственное управление (3.8.1)</p> <p>Представительская деятельность (3.8.2)</p> <p>Обеспечение научной деятельности (3.9)</p> <p>Обеспечение деятельности в области гидрометеорологии и смежных с ней областях (3.9.1)</p> <p>Проведение научных исследований (3.9.2)</p> <p>Проведение научных испытаний (3.9.3)</p> <p>Ветеринарное обслуживание (3.10)</p> <p>Амбулаторное ветеринарное</p>		

№ п.	Наименование территориальной зоны/ код территориальной зоны	Основные виды РИ (Код вида РИ)	Условно разрешенные виды РИ (Код вида РИ)	Вспомогательные виды РИ (Код вида РИ)
1	2	3	4	5
		обслуживание (3.10.1) Приюты для животных (3.10.2) Предпринимательство (4.0) Деловое управление (4.1) Объекты торговли (торговые центры, торгово-развлекательные центры (комплексы) (4.2) Рынки (4.3) Магазины (4.4) Банковская и страховая деятельность (4.5) Общественное питание (4.6) Гостиничное обслуживание (4.7) Развлечение (4.8) Развлекательные мероприятия (4.8.1) Проведение азартных игр (4.8.2) Проведение азартных игр в игорных зонах (4.8.3) Служебные гаражи (4.9) Объекты дорожного сервиса (4.9.1) Заправка транспортных средств (4.9.1.1) Обеспечение дорожного отдыха (4.9.1.2) Автомобильные мойки (4.9.1.3) Ремонт автомобилей (4.9.1.4) Стоянка транспортных средств		

№ п.	Наименование территориальной зоны/ код территориальной зоны	Основные виды РИ (Код вида РИ)	Условно разрешенные виды РИ (Код вида РИ)	Вспомогательные виды РИ (Код вида РИ)
1	2	3	4	5
		(4.9.2) Выставочно-ярмарочная деятельность (4.10) Земельные участки (территории) общего пользования (12.0) Улично-дорожная сеть (12.0.1) Благоустройство территории (12.0.2)		
2.2	Зона специализированной общественной застройки в границах земель населенных пунктов (нОс)/ (нОс-Бер1) (нОс-Бык1) (нОс-Жд1) (нОс-Мал1)	Хранение автотранспорта (2.7.1) Коммунальное обслуживание (3.1) Предоставление коммунальных услуг (3.1.1) Административные здания организаций, обеспечивающих предоставление коммунальных услуг (3.1.2) Социальное обслуживание (3.2) Дома социального обслуживания (3.2.1) Оказание социальной помощи населению (3.2.2) Оказание услуг связи (3.2.3) Общежития (3.2.4) Бытовое обслуживание (3.3) Здравоохранение (3.4) Амбулаторно-поликлиническое обслуживание (3.4.1) Стационарное медицинское обслуживание (3.4.2)	Амбулаторное ветеринарное обслуживание (3.10.1) Приюты для животных (3.10.2) Обеспечение спортивно-зрелищных мероприятий (5.1.1) Обеспечение занятий спортом в помещениях (5.1.2) Площадки для занятий спортом (5.1.3) Оборудованные площадки для занятий спортом (5.1.4) Склад (6.9) Складские площадки (6.9.1)	Предоставление коммунальных услуг (3.1.1)

№ п.	Наименование территориальной зоны/ код территориальной зоны	Основные виды РИ (Код вида РИ)	Условно разрешенные виды РИ (Код вида РИ)	Вспомогательные виды РИ (Код вида РИ)
1	2	3	4	5
		Медицинские организации особого назначения (3.4.3) Образование и просвещение (3.5) Дошкольное, начальное и среднее общее образование (3.5.1) Среднее и высшее профессиональное образование (3.5.2) Культурное развитие (3.6) Объекты культурно-досуговой деятельности (3.6.1) Парки культуры и отдыха (3.6.2) Цирки и зверинцы (3.6.3) Религиозное использование (3.7) Осуществление религиозных обрядов (3.7.1) Религиозное управление и образование (3.7.2) Общественное управление (3.8) Государственное управление (3.8.1) Представительская деятельность (3.8.2) Обеспечение научной деятельности (3.9) Обеспечение деятельности в области гидрометеорологии и смежных с ней областях (3.9.1) Проведение научных		

№ п.	Наименование территориальной зоны/ код территориальной зоны	Основные виды РИ (Код вида РИ)	Условно разрешенные виды РИ (Код вида РИ)	Вспомогательные виды РИ (Код вида РИ)
1	2	3	4	5
		исследований (3.9.2) Проведение научных испытаний (3.9.3) Предпринимательство (4.0) Деловое управление (4.1) Объекты торговли (торговые центры, торгово-развлекательные центры (комплексы) (4.2) Рынки (4.3) Магазины (4.4) Банковская и страховая деятельность (4.5) Общественное питание (4.6) Гостиничное обслуживание (4.7) Развлечение (4.8) Развлекательные мероприятия (4.8.1) Проведение азартных игр (4.8.2) Проведение азартных игр в игорных зонах (4.8.3) Служебные гаражи (4.9) Объекты дорожного сервиса (4.9.1) Заправка транспортных средств (4.9.1.1) Обеспечение дорожного отдыха (4.9.1.2) Автомобильные мойки (4.9.1.3) Ремонт автомобилей (4.9.1.4)		

№ п.	Наименование территориальной зоны/ код территориальной зоны	Основные виды РИ (Код вида РИ)	Условно разрешенные виды РИ (Код вида РИ)	Вспомогательные виды РИ (Код вида РИ)
1	2	3	4	5
		Стоянка транспортных средств (4.9.2) Выставочно-ярмарочная деятельность (4.10) Земельные участки (территории) общего пользования (12.0) Улично-дорожная сеть (12.0.1) Благоустройство территории (12.0.2)		
2.3	Зона объектов здравоохранения (ОсЗ)/ (ОсЗ-Бер1) (ОсЗ-Бык1)	Коммунальное обслуживание (3.1) Предоставление коммунальных услуг (3.1.1) Административные здания организаций, обеспечивающих предоставление коммунальных услуг (3.1.2) Здравоохранение (3.4) Амбулаторно-поликлиническое обслуживание (3.4.1) Стационарное медицинское обслуживание (3.4.2) Медицинские организации особого назначения (3.4.3) Земельные участки (территории) общего пользования (12.0) Улично-дорожная сеть (12.0.1) Благоустройство территории (12.0.2)	Санаторная деятельность (9.2.1)	Предоставление коммунальных услуг (3.1.1) Оказание социальной помощи населению (3.2.2) Бытовое обслуживание (3.3) Осуществление религиозных обрядов (3.7.1) Магазины (4.4) Общественное питание (4.6) Служебные гаражи (4.9) Стоянка транспортных средств (4.9.2)
2.4	Зона дошкольных	Предоставление коммунальных	Стоянка транспортных средств	Предоставление

№ п.	Наименование территориальной зоны/ код территориальной зоны	Основные виды РИ (Код вида РИ)	Условно разрешенные виды РИ (Код вида РИ)	Вспомогательные виды РИ (Код вида РИ)
1	2	3	4	5
	образовательных и общеобразовательных организаций (ОсДсШ)/ (ОсДсШ-Бер1) (ОсДсШ-Бык1) (ОсДсШ-Жд1) (ОсДсШ-Мал1)	услуг (3.1.1) Дошкольное, начальное и среднее общее образование (3.5.1) Земельные участки (территории) общего пользования (12.0) Улично-дорожная сеть (12.0.1) Благоустройство территории (12.0.2)	(4.9.2)	коммунальных услуг (3.1.1)
2.5	Зона объектов физической культуры и массового спорта (ОсФС)/ (ОсФС-Бык1) (ОсФС-Мал1)	Предоставление коммунальных услуг (3.1.1) Обеспечение спортивно-зрелищных мероприятий (5.1.1) Обеспечение занятий спортом в помещениях (5.1.2) Площадки для занятий спортом (5.1.3) Оборудованные площадки для занятий спортом (5.1.4) Земельные участки (территории) общего пользования (12.0) Улично-дорожная сеть (12.0.1) Благоустройство территории (12.0.2)	Не устанавливается	Коммунальное обслуживание (3.1) Предоставление коммунальных услуг (3.1.1) Административные здания организаций, обеспечивающих предоставление коммунальных услуг (3.1.2) Бытовое обслуживание (3.3) Магазины (4.4) Общественное питание (4.6) Служебные гаражи (4.9) Стоянка транспортных средств (4.9.2)
2.6	Зона объектов культуры и искусства (ОсКи)/ (ОсКи-Бер1) (ОсКи-Бык1) (ОсКи-Жд1) (ОсКи-Мал1)	Предоставление коммунальных услуг (3.1.1) Культурное развитие (3.6) Объекты культурно-досуговой деятельности (3.6.1) Парки культуры и отдыха (3.6.2)	Образование и просвещение (3.5)	Предоставление коммунальных услуг (3.1.1) Служебные гаражи (4.9)

№ п.	Наименование территориальной зоны/ код территориальной зоны	Основные виды РИ (Код вида РИ)	Условно разрешенные виды РИ (Код вида РИ)	Вспомогательные виды РИ (Код вида РИ)
1	2	3	4	5
		Цирки и зверинцы (3.6.3) Земельные участки (территории) общего пользования (12.0) Улично-дорожная сеть (12.0.1) Благоустройство территории (12.0.2)		
2.7	Зона объектов торговли в границах населенных пунктов (нОмТ)/ (нОмТ-Бер1) (нОмТ-Бык1) (нОмТ-Жд1) (нОмТ-Мал1)	Предоставление коммунальных услуг (3.1.1) Объекты торговли (торговые центры, торгово-развлекательные центры (комплексы) (4.2) Магазины (4.4) Земельные участки (территории) общего пользования (12.0) Улично-дорожная сеть (12.0.1) Благоустройство территории (12.0.2)	Не устанавливается	Коммунальное обслуживание (3.1) Предоставление коммунальных услуг (3.1.1) Административные здания организаций, обеспечивающих предоставление коммунальных услуг (3.1.2) Общественное питание (4.6) Служебные гаражи (4.9) Стоянка транспортных средств (4.9.2)
3	Производственные зоны, зоны инженерной и транспортной инфраструктур			
3.1	Производственная зона (П)	Предоставление коммунальных услуг (3.1.1) Производственная деятельность (6.0) Разведка и добыча полезных ископаемых (6.1) Тяжелая промышленность (6.2) Автомобилестроительная промышленность (6.2.1) Легкая промышленность (6.3)	Хранение и переработка сельскохозяйственной продукции (1.15) Размещение гаражей для собственных нужд (2.7.2) Здравоохранение (3.4) Амбулаторно-поликлиническое обслуживание (3.4.1) Стационарное медицинское обслуживание (3.4.2)	Коммунальное обслуживание (3.1) Предоставление коммунальных услуг (3.1.1) Административные здания организаций, обеспечивающих предоставление коммунальных услуг (3.1.2) Проведение научных исследований (3.9.2)

№ п.	Наименование территориальной зоны/ код территориальной зоны	Основные виды РИ (Код вида РИ)	Условно разрешенные виды РИ (Код вида РИ)	Вспомогательные виды РИ (Код вида РИ)
1	2	3	4	5
		Фармацевтическая промышленность (6.3.1) Фарфорово-фаянсовая промышленность (6.3.2) Электронная промышленность (6.3.3) Ювелирная промышленность (6.3.4) Пищевая промышленность (6.4) Нефтехимическая промышленность (6.5) Строительная промышленность (6.6) Энергетика (6.7) Атомная энергетика (6.7.1) Связь (6.8) Склад (6.9) Складские площадки (6.9.1) Обеспечение космической деятельности (6.10) Целлюлозно-бумажная промышленность (6.11) Научно-производственная деятельность (6.12) Железнодорожные пути (7.1.1) Размещение автомобильных дорог (7.2.1)	Медицинские организации особого назначения (3.4.3) Использование лесов (10.0)	Проведение научных испытаний (3.9.3) Служебные гаражи (4.9) Стоянка транспортных средств (4.9.2) Трубопроводный транспорт (7.5) Благоустройство территории (12.0.2)
3.2	Производственная зона в границах земель населенных	Предоставление коммунальных услуг (3.1.1)	Хранение и переработка сельскохозяйственной продукции	Коммунальное обслуживание (3.1)

№ п.	Наименование территориальной зоны/ код территориальной зоны	Основные виды РИ (Код вида РИ)	Условно разрешенные виды РИ (Код вида РИ)	Вспомогательные виды РИ (Код вида РИ)
1	2	3	4	5
	пунктов (нП)/ (нП-Бер1) (нП-Бык2) (нП-Жд1)	Производственная деятельность (6.0) Разведка и добыча полезных ископаемых (6.1) Тяжелая промышленность (6.2) Автомобилестроительная промышленность (6.2.1) Легкая промышленность (6.3) Фармацевтическая промышленность (6.3.1) Фарфорово-фаянсовая промышленность (6.3.2) Электронная промышленность (6.3.3) Ювелирная промышленность (6.3.4) Пищевая промышленность (6.4) Нефтехимическая промышленность (6.5) Строительная промышленность (6.6) Энергетика (6.7) Атомная энергетика (6.7.1) Связь (6.8) Склад (6.9) Складские площадки (6.9.1) Обеспечение космической деятельности (6.10) Целлюлозно-бумажная	(1.15) Размещение гаражей для собственных нужд (2.7.2) Здравоохранение (3.4) Амбулаторно-поликлиническое обслуживание (3.4.1) Стационарное медицинское обслуживание (3.4.2) Медицинские организации особого назначения (3.4.3) Общежития (3.2.4)	Предоставление коммунальных услуг (3.1.1) Административные здания организаций, обеспечивающих предоставление коммунальных услуг (3.1.2) Проведение научных исследований (3.9.2) Проведение научных испытаний (3.9.3) Служебные гаражи (4.9) Стоянка транспортных средств (4.9.2) Трубопроводный транспорт (7.5)

№ п.	Наименование территориальной зоны/ код территориальной зоны	Основные виды РИ (Код вида РИ)	Условно разрешенные виды РИ (Код вида РИ)	Вспомогательные виды РИ (Код вида РИ)
1	2	3	4	5
		промышленность (6.11) Научно-производственная деятельность (6.12) Железнодорожные пути (7.1.1) Размещение автомобильных дорог (7.2.1) Земельные участки (территории) общего пользования (12.0) Улично-дорожная сеть (12.0.1) Благоустройство территории (12.0.2)		
3.3	Зона инженерной инфраструктуры в границах земель населенных пунктов (нИ)/ (нИ-Бык1)	Коммунальное обслуживание (3.1) Предоставление коммунальных услуг (3.1.1) Административные здания организаций, обеспечивающих предоставление коммунальных услуг (3.1.2) Железнодорожные пути (7.1.1) Размещение автомобильных дорог (7.2.1) Трубопроводный транспорт (7.5) Земельные участки (территории) общего пользования (12.0) Улично-дорожная сеть (12.0.1) Благоустройство территории (12.0.2)	Здравоохранение (3.4) Амбулаторно-поликлиническое обслуживание (3.4.1) Стационарное медицинское обслуживание (3.4.2) Медицинские организации особого назначения (3.4.3) Общежития (3.2.4) Связь (6.8)	Предоставление коммунальных услуг (3.1.1) Служебные гаражи (4.9) Объекты дорожного сервиса (4.9.1) Заправка транспортных средств (4.9.1.1) Автомобильные мойки (4.9.1.3) Ремонт автомобилей (4.9.1.4) Стоянка транспортных средств (4.9.2)
3.4	Зона объектов коммунального	Коммунальное обслуживание (3.1) Предоставление коммунальных	Не устанавливается	Предоставление коммунальных услуг (3.1.1)

№ п.	Наименование территориальной зоны/ код территориальной зоны	Основные виды РИ (Код вида РИ)	Условно разрешенные виды РИ (Код вида РИ)	Вспомогательные виды РИ (Код вида РИ)
1	2	3	4	5
	обслуживания (ИК)	услуг (3.1.1) Административные здания организаций, обеспечивающих предоставление коммунальных услуг (3.1.2) Размещение автомобильных дорог (7.2.1)		Служебные гаражи (4.9) Связь (6.8) Железнодорожные пути (7.1.1) Размещение автомобильных дорог (7.2.1) Благоустройство территории (12.0.2)
3.5	Зона объектов коммунального обслуживания в границах земель населенных пунктов (НИК)/ (НИК-Бер1) (НИК-Мал1) (НИК-Жд1) (НИК-Ш1)	Коммунальное обслуживание (3.1) Предоставление коммунальных услуг (3.1.1) Административные здания организаций, обеспечивающих предоставление коммунальных услуг (3.1.2) Земельные участки (территории) общего пользования (12.0) Улично-дорожная сеть (12.0.1) Благоустройство территории (12.0.2)	Общежития (3.2.4)	Предоставление коммунальных услуг (3.1.1) Служебные гаражи (4.9) Связь (6.8) Железнодорожные пути (7.1.1) Размещение автомобильных дорог (7.2.1)
3.6	Зона объектов связи в границах земель населенных пунктов (НИС)/ (НИС-Ш1) (НИС-Бер1) (НИС-Жд1)	Предоставление коммунальных услуг (3.1.1) Связь (6.8) Земельные участки (территории) общего пользования (12.0) Улично-дорожная сеть (12.0.1) Благоустройство территории (12.0.2)	Общежития (3.2.4) Здравоохранение (3.4) Амбулаторно-поликлиническое обслуживание (3.4.1) Стационарное медицинское обслуживание (3.4.2) Медицинские организации особого назначения (3.4.3)	Коммунальное обслуживание (3.1) Предоставление коммунальных услуг (3.1.1) Административные здания организаций, обеспечивающих предоставление коммунальных услуг (3.1.2) Служебные гаражи (4.9) Стоянка транспортных

№ п.	Наименование территориальной зоны/ код территориальной зоны	Основные виды РИ (Код вида РИ)	Условно разрешенные виды РИ (Код вида РИ)	Вспомогательные виды РИ (Код вида РИ)
1	2	3	4	5
				средств (4.9.2)
3.7	Зона объектов железнодорожного транспорта (ТЖ)	Предоставление коммунальных услуг (3.1.1) Железнодорожный транспорт (7.1) Железнодорожные пути (7.1.1) Обслуживание железнодорожных перевозок (7.1.2) Размещение автомобильных дорог (7.2.1) Трубопроводный транспорт (7.5)	Здравоохранение (3.4) Амбулаторно-поликлиническое обслуживание (3.4.1) Стационарное медицинское обслуживание (3.4.2) Медицинские организации особого назначения (3.4.3) Обслуживание перевозок пассажиров (7.2.2) Стоянки транспорта общего пользования (7.2.3) Использование лесов (10.0)	Коммунальное обслуживание (3.1) Предоставление коммунальных услуг (3.1.1) Административные здания организаций, обеспечивающих предоставление коммунальных услуг (3.1.2) Служебные гаражи (4.9) Стоянка транспортных средств (4.9.2) Связь (6.8) Благоустройство территории (12.0.2)
3.8	Зона объектов железнодорожного транспорта в границах земель населенных пунктов (нТЖ)/ (нТЖ-Жд1) (нТЖ-Ш1)	Предоставление коммунальных услуг (3.1.1) Железнодорожный транспорт (7.1) Железнодорожные пути (7.1.1) Обслуживание железнодорожных перевозок (7.1.2) Трубопроводный транспорт (7.5) Земельные участки (территории) общего пользования (12.0) Улично-дорожная сеть (12.0.1) Благоустройство территории (12.0.2)	Общежития (3.2.4) Здравоохранение (3.4) Амбулаторно-поликлиническое обслуживание (3.4.1) Стационарное медицинское обслуживание (3.4.2) Медицинские организации особого назначения (3.4.3) Гостиничное обслуживание (4.7) Служебные гаражи (4.9) Стоянка транспортных средств (4.9.2) Размещение автомобильных дорог (7.2.1)	Коммунальное обслуживание (3.1) Предоставление коммунальных услуг (3.1.1) Административные здания организаций, обеспечивающих предоставление коммунальных услуг (3.1.2) Деловое управление (4.1) Связь (6.8)

№ п.	Наименование территориальной зоны/ код территориальной зоны	Основные виды РИ (Код вида РИ)	Условно разрешенные виды РИ (Код вида РИ)	Вспомогательные виды РИ (Код вида РИ)
1	2	3	4	5
			Обслуживание перевозок пассажиров (7.2.2) Стоянки транспорта общего пользования (7.2.3)	
3.9	Зона объектов автомобильного транспорта (ТА)	Предоставление коммунальных услуг (3.1.1) Служебные гаражи (4.9) Объекты дорожного сервиса (4.9.1) Заправка транспортных средств (4.9.1.1) Обеспечение дорожного отдыха (4.9.1.2) Автомобильные мойки (4.9.1.3) Ремонт автомобилей (4.9.1.4) Стоянка транспортных средств (4.9.2) Автомобильный транспорт (7.2) Размещение автомобильных дорог (7.2.1) Обслуживание перевозок пассажиров (7.2.2) Стоянки транспорта общего пользования (7.2.3) Трубопроводный транспорт (7.5)	Здравоохранение (3.4) Амбулаторно-поликлиническое обслуживание (3.4.1) Стационарное медицинское обслуживание (3.4.2) Медицинские организации особого назначения (3.4.3) Железнодорожные пути (7.1.1) Использование лесов (10.0)	Коммунальное обслуживание (3.1) Предоставление коммунальных услуг (3.1.1) Административные здания организаций, обеспечивающих предоставление коммунальных услуг (3.1.2) Связь (6.8) Благоустройство территории (12.0.2)
3.10	Зона стоянок легковых автомобилей в границах земель населенных пунктов (нТСа)/	Хранение автотранспорта (2.7.1) Размещение гаражей для собственных нужд (2.7.2) Предоставление коммунальных	Не устанавливается	Предоставление коммунальных услуг (3.1.1) Деловое управление (4.1) Размещение автомобильных

№ п.	Наименование территориальной зоны/ код территориальной зоны	Основные виды РИ (Код вида РИ)	Условно разрешенные виды РИ (Код вида РИ)	Вспомогательные виды РИ (Код вида РИ)
1	2	3	4	5
	(нТСа-Бер1)	услуг (3.1.1) Служебные гаражи (4.9) Стоянки транспорта общего пользования (7.2.3) Земельные участки (территории) общего пользования (12.0) Улично-дорожная сеть (12.0.1) Благоустройство территории (12.0.2)		дорог (7.2.1)
3.11	Зона уличной и дорожной сети (УДС)/ (УДС-Бер1) (УДС-Бык1) (УДС-Жд1) (УДС-Мал1) (УДС-39км1) (УДС-Ш1)	Предоставление коммунальных услуг (3.1.1) Размещение автомобильных дорог (7.2.1) Обслуживание перевозок пассажиров (7.2.2) Стоянки транспорта общего пользования (7.2.3) Трубопроводный транспорт (7.5) Внеуличный транспорт (7.6) Земельные участки (территории) общего пользования (12.0) Улично-дорожная сеть (12.0.1) Благоустройство территории (12.0.2)	Хранение автотранспорта (2.7.1)	Коммунальное обслуживание (3.1) Предоставление коммунальных услуг (3.1.1) Административные здания организаций, обеспечивающих предоставление коммунальных услуг (3.1.2)
4	Зоны сельскохозяйственного использования			
4.1	Зона сельскохозяйственного использования (Си)	Сельскохозяйственное использование (1.0) Растениеводство (1.1) Выращивание зерновых и иных	Разведка и добыча полезных ископаемых (6.1) Водные объекты (11.0) Специальное пользование	Предоставление коммунальных услуг (3.1.1)

№ п.	Наименование территориальной зоны/ код территориальной зоны	Основные виды РИ (Код вида РИ)	Условно разрешенные виды РИ (Код вида РИ)	Вспомогательные виды РИ (Код вида РИ)
1	2	3	4	5
		сельскохозяйственных культур (1.2) Овощеводство (1.3) Выращивание тонизирующих, лекарственных, цветочных культур (1.4) Садоводство (1.5) Выращивание льна и конопли (1.6) Животноводство (1.7) Скотоводство (1.8) Звероводство (1.9) Птицеводство (1.10) Свиноводство (1.11) Пчеловодство (1.12) Рыбоводство (1.13) Научное обеспечение сельского хозяйства (1.14) Хранение и переработка сельскохозяйственной продукции (1.15) Питомники (1.17) Обеспечение сельскохозяйственного производства (1.18) Сенокошение (1.19) Выпас сельскохозяйственных животных (1.20) Предоставление коммунальных услуг (3.1.1)	водными объектами (11.2) Гидротехнические сооружения (11.3)	

№ п.	Наименование территориальной зоны/ код территориальной зоны	Основные виды РИ (Код вида РИ)	Условно разрешенные виды РИ (Код вида РИ)	Вспомогательные виды РИ (Код вида РИ)
1	2	3	4	5
		Размещение автомобильных дорог (7.2.1)		
4.2	Зона сельскохозяйственного использования в границах земель населенных пунктов (нСи)/ (нСи-Бер1) (нСи-Жд1) (нСи-Мал1) (нСи-Ш1)	Скотоводство (1.8) Звероводство (1.9) Птицеводство (1.10) Свиноводство (1.11) Рыбоводство (1.13) Научное обеспечение сельского хозяйства (1.14) Хранение и переработка сельскохозяйственной продукции (1.15) Обеспечение сельскохозяйственного производства (1.18) Коммунальное обслуживание (3.1) Предоставление коммунальных услуг (3.1.1) Административные здания организаций, обеспечивающих предоставление коммунальных услуг (3.1.2) Земельные участки (территории) общего пользования (12.0) Улично-дорожная сеть (12.0.1) Благоустройство территории (12.0.2)	Здравоохранение (3.4) Амбулаторно-поликлиническое обслуживание (3.4.1) Стационарное медицинское обслуживание (3.4.2) Медицинские организации особого назначения (3.4.3) Стоянка транспортных средств (4.9.2)	Предоставление коммунальных услуг (3.1.1)
4.3	Зона ведения садового хозяйства (Ссх)	Предоставление коммунальных услуг (3.1.1)	Использование лесов (10.0)	Предоставление коммунальных услуг (3.1.1)

№ п.	Наименование территориальной зоны/ код территориальной зоны	Основные виды РИ (Код вида РИ)	Условно разрешенные виды РИ (Код вида РИ)	Вспомогательные виды РИ (Код вида РИ)
1	2	3	4	5
		Земельные участки общего назначения (13.0) Ведение огородничества (13.1) Ведение садоводства (13.2)		
4.4	Зона ведения крестьянского фермерского хозяйства (СиКФх)	Растениеводство (1.1) Выращивание зерновых и иных сельскохозяйственных культур (1.2) Овощеводство (1.3) Выращивание тонирующих, лекарственных, цветочных культур (1.4) Садоводство (1.5) Виноградарство (1.5.1) Выращивание льна и конопли (1.6) Животноводство (1.7) Скотоводство (1.8) Звероводство (1.9) Птицеводство (1.10) Свиноводство (1.11) Пчеловодство (1.12) Рыбоводство (1.13) Хранение и переработка сельскохозяйственной продукции (1.15) Питомники (1.17) Обеспечение сельскохозяйственного производства (1.18)	Стоянка транспортных средств (4.9.2) Водные объекты (11.0) Специальное пользование водными объектами (11.2) Гидротехнические сооружения (11.3) Использование лесов (10.0)	Предоставление коммунальных услуг (3.1.1)

№ п.	Наименование территориальной зоны/ код территориальной зоны	Основные виды РИ (Код вида РИ)	Условно разрешенные виды РИ (Код вида РИ)	Вспомогательные виды РИ (Код вида РИ)
1	2	3	4	5
		Сенокошение (1.19) Выпас сельскохозяйственных животных (1.20) Коммунальное обслуживание (3.1) Предоставление коммунальных услуг (3.1.1) Административные здания организаций, обеспечивающих предоставление коммунальных услуг (3.1.2) Размещение автомобильных дорог (7.2.1)		
4.5	Зона ведения крестьянского фермерского хозяйства в границах земель населенных пунктов (нСиКфх)/ (нСиКфх-Жд1)	Растениеводство (1.1) Выращивание зерновых и иных сельскохозяйственных культур (1.2) Овощеводство (1.3) Выращивание тонирующих, лекарственных, цветочных культур (1.4) Садоводство (1.5) Виноградарство (1.5.1) Выращивание льна и конопли (1.6) Животноводство (1.7) Скотоводство (1.8) Звероводство (1.9) Птицеводство (1.10) Свиноводство (1.11) Пчеловодство (1.12)	Здравоохранение (3.4) Амбулаторно-поликлиническое обслуживание (3.4.1) Стационарное медицинское обслуживание (3.4.2) Медицинские организации особого назначения (3.4.3) Стоянка транспортных средств (4.9.2) Размещение автомобильных дорог (7.2.1) Водные объекты (11.0) Специальное пользование водными объектами (11.2) Гидротехнические сооружения (11.3)	Предоставление коммунальных услуг (3.1.1)

№ п.	Наименование территориальной зоны/ код территориальной зоны	Основные виды РИ (Код вида РИ)	Условно разрешенные виды РИ (Код вида РИ)	Вспомогательные виды РИ (Код вида РИ)
1	2	3	4	5
		<p>Рыбоводство (1.13)</p> <p>Хранение и переработка сельскохозяйственной продукции (1.15)</p> <p>Питомники (1.17)</p> <p>Обеспечение сельскохозяйственного производства (1.18)</p> <p>Сенокошение (1.19)</p> <p>Выпас сельскохозяйственных животных (1.20)</p> <p>Коммунальное обслуживание (3.1)</p> <p>Предоставление коммунальных услуг (3.1.1)</p> <p>Административные здания организаций, обеспечивающих предоставление коммунальных услуг (3.1.2)</p> <p>Земельные участки (территории) общего пользования (12.0)</p> <p>Улично-дорожная сеть (12.0.1)</p> <p>Благоустройство территории (12.0.2)</p>		
4.6	Производственная зона сельскохозяйственных предприятий (СиПп)	<p>Животноводство (1.7)</p> <p>Скотоводство (1.8)</p> <p>Звероводство (1.9)</p> <p>Птицеводство (1.10)</p> <p>Свиноводство (1.11)</p> <p>Научное обеспечение сельского</p>	<p>Здравоохранение (3.4)</p> <p>Амбулаторно-поликлиническое обслуживание (3.4.1)</p> <p>Стационарное медицинское обслуживание (3.4.2)</p> <p>Медицинские организации</p>	<p>Предоставление коммунальных услуг (3.1.1)</p> <p>Деловое управление (4.1)</p> <p>Служебные гаражи (4.9)</p> <p>Стоянка транспортных средств (4.9.2)</p>

№ п.	Наименование территориальной зоны/ код территориальной зоны	Основные виды РИ (Код вида РИ)	Условно разрешенные виды РИ (Код вида РИ)	Вспомогательные виды РИ (Код вида РИ)
1	2	3	4	5
		хозяйства (1.14) Хранение и переработка сельскохозяйственной продукции (1.15) Обеспечение сельскохозяйственного производства (1.18) Сенокошение (1.19) Выпас сельскохозяйственных животных (1.20) Коммунальное обслуживание (3.1) Предоставление коммунальных услуг (3.1.1) Административные здания организаций, обеспечивающих предоставление коммунальных услуг (3.1.2) Размещение автомобильных дорог (7.2.1)	особого назначения (3.4.3) Использование лесов (10.0)	Благоустройство территории (12.0.2)
4.7	Производственная зона сельскохозяйственных предприятий в границах земель населенных пунктов (нСиПп)/ (нСиПп-Ш1)	Животноводство (1.7) Скотоводство (1.8) Звероводство (1.9) Птицеводство (1.10) Свиноводство (1.11) Научное обеспечение сельского хозяйства (1.14) Хранение и переработка сельскохозяйственной продукции (1.15)	Здравоохранение (3.4) Амбулаторно-поликлиническое обслуживание (3.4.1) Стационарное медицинское обслуживание (3.4.2) Медицинские организации особого назначения (3.4.3) Амбулаторное ветеринарное обслуживание (3.10.1) Приюты для животных (3.10.2)	Предоставление коммунальных услуг (3.1.1) Деловое управление (4.1) Служебные гаражи (4.9) Стоянка транспортных средств (4.9.2)

№ п.	Наименование территориальной зоны/ код территориальной зоны	Основные виды РИ (Код вида РИ)	Условно разрешенные виды РИ (Код вида РИ)	Вспомогательные виды РИ (Код вида РИ)
1	2	3	4	5
		<p>Обеспечение сельскохозяйственного производства (1.18)</p> <p>Сенокошение (1.19)</p> <p>Выпас сельскохозяйственных животных (1.20)</p> <p>Коммунальное обслуживание (3.1)</p> <p>Предоставление коммунальных услуг (3.1.1)</p> <p>Административные здания организаций, обеспечивающих предоставление коммунальных услуг (3.1.2)</p> <p>Пищевая промышленность (6.4)</p> <p>Земельные участки (территории) общего пользования (12.0)</p> <p>Улично-дорожная сеть (12.0.1)</p> <p>Благоустройство территории (12.0.2)</p>	Размещение автомобильных дорог (7.2.1)	
4.8	Иные зоны сельскохозяйственного назначения (СиИВ)	<p>Животноводство (1.7)</p> <p>Пчеловодство (1.12)</p> <p>Питомники (1.17)</p> <p>Коммунальное обслуживание (3.1)</p> <p>Предоставление коммунальных услуг (3.1.1)</p> <p>Административные здания организаций, обеспечивающих предоставление коммунальных услуг (3.1.2)</p>	<p>Стоянка транспортных средств (4.9.2)</p> <p>Использование лесов (10.0)</p>	<p>Хранение и переработка сельскохозяйственной продукции (1.15)</p> <p>Обеспечение сельскохозяйственного производства (1.18)</p> <p>Предоставление коммунальных услуг (3.1.1)</p>

№ п.	Наименование территориальной зоны/ код территориальной зоны	Основные виды РИ (Код вида РИ)	Условно разрешенные виды РИ (Код вида РИ)	Вспомогательные виды РИ (Код вида РИ)
1	2	3	4	5
		Размещение автомобильных дорог (7.2.1)		
5	Зоны рекреационного назначения			
5.1	Зона объектов отдыха (Р)	<p>Коммунальное обслуживание (3.1) Предоставление коммунальных услуг (3.1.1) Административные здания организаций, обеспечивающих предоставление коммунальных услуг (3.1.2) Отдых (рекреация) (5.0) Спорт (5.1) Обеспечение спортивно-зрелищных мероприятий (5.1.1) Обеспечение занятий спортом в помещениях (5.1.2) Площадки для занятий спортом (5.1.3) Оборудованные площадки для занятий спортом (5.1.4) Водный спорт (5.1.5) Авиационный спорт (5.1.6) Спортивные базы (5.1.7) Природно-познавательный туризм (5.2) Туристическое обслуживание (5.2.1) Деятельность в сфере охотничьего хозяйства (5.3)</p>	<p>Здравоохранение (3.4) Амбулаторно-поликлиническое обслуживание (3.4.1) Стационарное медицинское обслуживание (3.4.2) Медицинские организации особого назначения (3.4.3) Трубопроводный транспорт (7.5) Использование лесов (10.0)</p>	<p>Предоставление коммунальных услуг (3.1.1) Служебные гаражи (4.9) Стоянка транспортных средств (4.9.2) Благоустройство территории (12.0.2)</p>

№ п.	Наименование территориальной зоны/ код территориальной зоны	Основные виды РИ (Код вида РИ)	Условно разрешенные виды РИ (Код вида РИ)	Вспомогательные виды РИ (Код вида РИ)
1	2	3	4	5
		Причалы для маломерных судов (5.4) Поля для гольфа или конных прогулок (5.5) Размещение автомобильных дорог (7.2.1)		
5.2	Зона объектов отдыха в границах земель населенных пунктов (нР)/ (нР-Бер1) (нР-Бык1) (нР-Мал1) (нР-Жд1) (нР-П1) (нР-Ш1)	Предоставление коммунальных услуг (3.1.1) Отдых (рекреация) (5.0) Спорт (5.1) Обеспечение спортивно-зрелищных мероприятий (5.1.1) Обеспечение занятий спортом в помещениях (5.1.2) Площадки для занятий спортом (5.1.3) Оборудованные площадки для занятий спортом (5.1.4) Водный спорт (5.1.5) Авиационный спорт (5.1.6) Спортивные базы (5.1.7) Природно-познавательный туризм (5.2) Туристическое обслуживание (5.2.1) Деятельность в сфере охотничьего хозяйства (5.3) Причалы для маломерных судов (5.4)	Общежития (3.2.4) Гостиничное обслуживание (4.7) Размещение автомобильных дорог (7.2.1) Трубопроводный транспорт (7.5)	Предоставление коммунальных услуг (3.1.1) Деловое управление (4.1) Магазины (4.4) Общественное питание (4.6) Служебные гаражи (4.9)

№ п.	Наименование территориальной зоны/ код территориальной зоны	Основные виды РИ (Код вида РИ)	Условно разрешенные виды РИ (Код вида РИ)	Вспомогательные виды РИ (Код вида РИ)
1	2	3	4	5
		Поля для гольфа или конных прогулок (5.5) Земельные участки (территории) общего пользования (12.0) Улично-дорожная сеть (12.0.1) Благоустройство территории (12.0.2)		
5.3	Зона озелененных территорий общего пользования в границах земель населенных пунктов (нРтоп)/ (нРтоп-Бер1) (нРтоп-Жд1) (нРтоп-Мал1) (нРтоп-Ш1)	Предоставление коммунальных услуг (3.1.1) Парки культуры и отдыха (3.6.2) Охрана природных территорий (9.1) Резервные леса (10.4) Земельные участки (территории) общего пользования (12.0) Улично-дорожная сеть (12.0.1) Благоустройство территории (12.0.2)	Здравоохранение (3.4) Амбулаторно-поликлиническое обслуживание (3.4.1) Стационарное медицинское обслуживание (3.4.2) Медицинские организации особого назначения (3.4.3) Стоянка транспортных средств (4.9.2) Размещение автомобильных дорог (7.2.1)	Предоставление коммунальных услуг (3.1.1)
6	Зоны специального назначения			
6.1	Зона кладбищ в границах земель населенных пунктов (ДКл)	Предоставление коммунальных услуг (3.1.1) Ритуальная деятельность (12.1) Земельные участки (территории) общего пользования (12.0) Улично-дорожная сеть (12.0.1) Благоустройство территории (12.0.2)	Размещение автомобильных дорог (7.2.1)	Предоставление коммунальных услуг (3.1.1) Деловое управление (4.1) Магазины (4.4) Служебные гаражи (4.9)
6.2	Зона кладбищ в границах земель населенных пунктов	Коммунальное обслуживание (3.1) Предоставление коммунальных	Размещение автомобильных дорог (7.2.1)	Предоставление коммунальных услуг (3.1.1)

№ п.	Наименование территориальной зоны/ код территориальной зоны	Основные виды РИ (Код вида РИ)	Условно разрешенные виды РИ (Код вида РИ)	Вспомогательные виды РИ (Код вида РИ)
1	2	3	4	5
	(нДКл)/ (нДКл-Бер1) (нДКл-Жд1)	услуг (3.1.1) Административные здания организаций, обеспечивающих предоставление коммунальных услуг (3.1.2) Ритуальная деятельность (12.1) Земельные участки (территории) общего пользования (12.0) Улично-дорожная сеть (12.0.1) Благоустройство территории (12.0.2)		Деловое управление (4.1) Магазины (4.4) Служебные гаражи (4.9) Стоянка транспортных средств (4.9.2)
7	Зоны размещения военных объектов и иные зоны специального назначения			
7.1	Зона режимных территорий (РежТ)	Коммунальное обслуживание (3.1) Предоставление коммунальных услуг (3.1.1) Административные здания организаций, обеспечивающих предоставление коммунальных услуг (3.1.2) Стоянка транспортных средств (4.9.2) Размещение автомобильных дорог (7.2.1) Обеспечение обороны и безопасности (8.0) Обеспечение вооруженных сил (8.1) Охрана Государственной границы Российской Федерации (8.2)	Использование лесов (10.0)	Предоставление коммунальных услуг (3.1.1) Благоустройство территории (12.0.2)

№ п.	Наименование территориальной зоны/ код территориальной зоны	Основные виды РИ (Код вида РИ)	Условно разрешенные виды РИ (Код вида РИ)	Вспомогательные виды РИ (Код вида РИ)
1	2	3	4	5
		Обеспечение внутреннего правопорядка (8.3) Обеспечение деятельности по исполнению наказаний (8.4)		
7.2	Зона режимных территорий в границах земель населенных пунктов (нРежТ)/ (нРежТ-III1)	Коммунальное обслуживание (3.1) Предоставление коммунальных услуг (3.1.1) Административные здания организаций, обеспечивающих предоставление коммунальных услуг (3.1.2) Стоянка транспортных средств (4.9.2) Размещение автомобильных дорог (7.2.1) Обеспечение обороны и безопасности (8.0) Обеспечение вооруженных сил (8.1) Охрана Государственной границы Российской Федерации (8.2) Обеспечение внутреннего правопорядка (8.3) Обеспечение деятельности по исполнению наказаний (8.4) Земельные участки (территории) общего пользования (12.0) Улично-дорожная сеть (12.0.1) Благоустройство территории	Не устанавливается	Предоставление коммунальных услуг (3.1.1)

№ п.	Наименование территориальной зоны/ код территориальной зоны	Основные виды РИ (Код вида РИ)	Условно разрешенные виды РИ (Код вида РИ)	Вспомогательные виды РИ (Код вида РИ)
1	2	3	4	5
		(12.0.2)		
8	Иные территориальные зоны			
8.1	Зона общего пользования водными объектами (Воп)	Предоставление коммунальных услуг (3.1.1) Размещение автомобильных дорог (7.2.1) Общее пользование водными объектами (11.1)	Не устанавливается	Предоставление коммунальных услуг (3.1.1) Благоустройство территории (12.0.2)
8.2	Зона общего пользования водными объектами в границах земель населенных пунктов (нВоп)/ (нВоп-Бер1)	Предоставление коммунальных услуг (3.1.1) Общее пользование водными объектами (11.1) Земельные участки (территории) общего пользования (12.0) Улично-дорожная сеть (12.0.1) Благоустройство территории (12.0.2)	Размещение автомобильных дорог (7.2.1)	Предоставление коммунальных услуг (3.1.1)
8.3	Зона гидротехнических сооружений (ВГ)	Гидротехнические сооружения (11.3)	Не устанавливается	Автомобильный транспорт (7.2) Коммунальное обслуживание (3.1) Служебные гаражи (4.9) Энергетика (6.7) Связь (6.8) Трубопроводный транспорт (7.5)
8.4	Зона гидротехнических сооружений в границах земель населенных пунктов	Гидротехнические сооружения (11.3) Земельные участки (территории)	Коммунальное обслуживание (3.1) Предоставление коммунальных услуг (3.1.1)	Служебные гаражи (4.9) Энергетика (6.7) Связь (6.8)

№ п.	Наименование территориальной зоны/ код территориальной зоны	Основные виды РИ (Код вида РИ)	Условно разрешенные виды РИ (Код вида РИ)	Вспомогательные виды РИ (Код вида РИ)
1	2	3	4	5
	(нВГ)/ (нВГ-Бер1)	общего пользования (12.0) Улично-дорожная сеть (12.0.1) Благоустройство территории (12.0.2)	Административные здания организаций, обеспечивающих предоставление коммунальных услуг (3.1.2) Стоянка транспортных средств (4.9.2) Размещение автомобильных дорог (7.2.1)	Трубопроводный транспорт (7.5)
8.5	Зона территории общего пользования (ТОП)/ (ТОП-Бер1)	Предоставление коммунальных услуг (3.1.1) Земельные участки (территории) общего пользования (12.0) Улично-дорожная сеть (12.0.1) Благоустройство территории (12.0.2)	Не устанавливается	Предоставление коммунальных услуг (3.1.1)
9	Территории в отношении которых градостроительные регламенты не устанавливаются			
9.1	Земли, покрытые поверхностными водами	Не устанавливается		
9.2	Сельскохозяйственные угодья в составе земель сельскохозяйственного назначения	Не устанавливается		
9.3	Земли лесного фонда	Не устанавливается		

Глава 12. Градостроительные регламенты в части предельных (минимальных и (или) максимальных) размеров земельных участков и предельных параметров разрешенного строительства, реконструкции объектов капитального строительства по территориальным зонам

41. Предельные (минимальные и (или) максимальные) размеры земельных участков и предельные параметры разрешенного строительства, реконструкции объектов капитального строительства.

Таблица № 2

№ п.	Наименование территориальной зоны (код)	Предельные (минимальные и (или) максимальные) размеры земельных участков и предельные параметры разрешенного строительства, реконструкции объектов капитального строительства ¹								
		Процент нежилых помещений в жилых домах		S min, (га) ²	S max, (га) ³	Отступ min, (м) ⁴	Этаж min, (ед.) ⁵	Этаж max, (ед.) ⁶	Процент застройки min, (процент) ⁷	Процент застройки max, (процент) ⁸
		min	max							
1	2	3	4	5	6	7	8	9	10	11
1	Жилые зоны									

¹ Применительно ко всем территориальным зонам установить: в случае если установленные основные, условно разрешенные виды использования предусматривают размещение объектов капитального строительства, то суммарная доля общей площади всех объектов капитального строительства вспомогательных видов разрешенного использования в пределах земельного участка должна составлять не более 25% от суммарной общей площади всех объектов капитального строительства, включая площадь подземных частей зданий, сооружений, возможных к размещению (сохранению, реконструкции, строительству) в пределах земельного участка, если иное не установлено требованиями нормативов градостроительного проектирования, технических регламентов, иными обязательными требованиями, предусмотренными законодательством Российской Федерации.

² S min - предельные минимальные размеры земельных участков.

³ S max - предельные максимальные размеры земельных участков.

⁴ Отступ min - минимальные отступы от границ земельных участков в целях определения мест допустимого размещения зданий, строений, сооружений, за пределами которых запрещено строительство зданий, строений, сооружений.

⁵ Этаж min - предельное минимальное количество надземных этажей зданий, строений, сооружений.

⁶ Этаж max - предельное максимальное количество надземных этажей зданий, строений, сооружений.

⁷ Процент застройки min – минимальный процент застройки в границах земельного участка, без учета эксплуатируемой кровли подземных, подвальных, цокольных частей объектов.

⁸ Процент застройки max – максимальный процент застройки в границах земельного участка, без учета эксплуатируемой кровли подземных, подвальных, цокольных частей объектов.

№ п.	Наименование территориальной зоны (код)	Предельные (минимальные и (или) максимальные) размеры земельных участков и предельные параметры разрешенного строительства, реконструкции объектов капитального строительства ¹								
		Процент нежилых помещений в жилых домах		S min, (га) ²	S max, (га) ³	Отступ min, (м) ⁴	Этаж min, (ед.) ⁵	Этаж max, (ед.) ⁶	Процент застройки min, (процент) ⁷	Процент застройки max, (процент) ⁸
		min	max							
1	2	3	4	5	6	7	8	9	10	11
1.1	Зона застройки индивидуальными жилыми домами в границах земель населенных пунктов (нЖин) ⁹ / (нЖин-Бер1) (нЖин-Бык1) (нЖин-Жд1) (нЖин-Мал1) (нЖин-39км1) (нЖин-Ш1)			0,01	3,0	1 ¹⁰ 3	1	3	5	50
1.2	Зона застройки малоэтажными жилыми домами в границах земель населенных пунктов (нЖмл) ¹¹ / (нЖмл-Бер1) (нЖмл-Бык1) (нЖмл- 47км1)	Не устанавливается	15	0,1	150,0	3	1	4	20	50

⁹ Не применяется для земельных участков занятых жилой застройкой для территориальных зон (нЖин)/(нЖин-Бер1), (нЖин-Бык1), (нЖин-Жд1), (нЖин-Мал1), (нЖин-39км1), (нЖин-Ш1). В отношении земельных участков занятых жилой застройкой применять предельные (минимальные и (или) максимальные) размеры земельных участков и предельные параметры разрешенного строительства, реконструкции объектов капитального строительства в соответствии с таблицей № 3.

¹⁰ Применяется для хозяйственных построек, бань и гаражей, не требующих получения разрешения на строительство.

¹¹ Не применяется для земельных участков занятых жилой застройкой для территориальных зон (нЖмл)/(нЖмл-Бер1), (нЖмл-Бык1), (нЖмл-47км1), (нЖмл-Жд1), (нЖмл-Мал1), (нЖмл-39км1), (нЖмл-Ш1). В отношении земельных участков занятых жилой застройкой применять предельные (минимальные и (или) максимальные) размеры земельных участков и предельные параметры разрешенного строительства, реконструкции объектов капитального строительства в соответствии с таблицей № 3.

№ п.	Наименование территориальной зоны (код)	Предельные (минимальные и (или) максимальные) размеры земельных участков и предельные параметры разрешенного строительства, реконструкции объектов капитального строительства ¹								
		Процент нежилых помещений в жилых домах		S min, (га) ²	S max, (га) ³	Отступ min, (м) ⁴	Этаж min, (ед.) ⁵	Этаж max, (ед.) ⁶	Процент застройки min, (процент) ⁷	Процент застройки max, (процент) ⁸
		min	max							
1	2	3	4	5	6	7	8	9	10	11
	(нЖмл-Жд1) (нЖмл-Мал1) (нЖмл-39км1) (нЖмл-III1)									
1.3	Зона ведения садового хозяйства в границах земель населенных пунктов (нСсх)/ (нСсх-Бер1) (нСсх-Мр1)			0,04	Не устанавливается ¹² 0,3 ¹³ 0,12 ¹⁴ 0,4 ¹⁵	3	1	3	5	50
2	Общественно-деловые зоны									
2.1	Многофункциональная общественно-деловая зона в границах земель населенных пунктов (нОм) ¹⁶ / (нОм-Бер1) (нОм-Жд1)			0,1	150,0	3	1	25	10	50

¹² Применяется для земельных участков, предоставляемых в безвозмездное пользование, для организации садоводческого товарищества.

¹³ Устанавливается для земельных участков, находящихся в государственной собственности Новосибирской области, муниципальной собственности, для земельных участков, государственная собственность на которые не разграничена, для земельных участков, находящихся в собственности физических или юридических лиц.

¹⁴ Устанавливается для земельных участков, находящихся в государственной собственности Новосибирской области или муниципальной собственности, а также земельных участков, государственная собственность на которые не разграничена, предоставляемых гражданам в случаях, указанных в статье 5 Закона Новосибирской области от 05.12.2016 № 112-ОЗ «Об отдельных вопросах регулирования земельных отношений на территории Новосибирской области».

¹⁵ Применяется для внеочередного предоставления Героям или полным кавалерам ордена Славы в собственность бесплатно земельного участка, находящегося в государственной или муниципальной собственности, без проведения торгов для ведения садового хозяйства.

¹⁶ Не применяется для земельных участков занятых жилой застройкой для территориальных зон (нОм)/(нОм-Бер1), (нОм-Жд1), (нОм-Мал1). В отношении земельных участков занятых жилой застройкой применять предельные (минимальные и (или) максимальные) размеры земельных участков и предельные параметры разрешенного строительства, реконструкции объектов капитального строительства в соответствии с таблицей № 3.

№ п.	Наименование территориальной зоны (код)	Предельные (минимальные и (или) максимальные) размеры земельных участков и предельные параметры разрешенного строительства, реконструкции объектов капитального строительства ¹								
		Процент нежилых помещений в жилых домах		S min, (га) ²	S max, (га) ³	Отступ min, (м) ⁴	Этаж min, (ед.) ⁵	Этаж max, (ед.) ⁶	Процент застройки min, (процент) ⁷	Процент застройки max, (процент) ⁸
		min	max							
1	2	3	4	5	6	7	8	9	10	11
	(нОм-Мал1)									
2.2	Зона специализированной общественной застройки в границах земель населенных пунктов (нОс)/ (нОс-Бер1) (нОс-Бык1) (нОс-Жд1) (нОс-Мал1)			0,1	150,0	3	1	10	10	50
2.3	Зона объектов здравоохранения (ОсЗ) ¹⁷ / (ОсЗ-Бер1) (ОсЗ-Бык1)			Не устанавливается	15,0	3	1	10	Не устанавливается	50
2.4	Зона дошкольных образовательных организаций и общеобразовательных организаций (ОсДсШ) ¹⁸ / (ОсДсШ-Бер1) (ОсДсШ-Бык1) (ОсДсШ-Жд1) (ОсДсШ-Мал1)			Не устанавливается	10,0	6	1	4	Не устанавливается	50
2.5	Зона объектов физической			Не	150,0	3	1	25	Не	50

¹⁷ Границы территориальной зоны «Зона объектов здравоохранения (ОсЗ)/(ОсЗ-Бер1), (ОсЗ-Бык1)» устанавливаются только в границах населенного пункта поселения

¹⁸ Границы территориальной зоны «Зона объектов здравоохранения (ОсДсШ)/(ОсДсШ-Бер1), (ОсДсШ-Бык1), (ОсДсШ-Жд1), (ОсДсШ-Мал1)» устанавливаются только в границах населенного пункта поселения

№ п.	Наименование территориальной зоны (код)	Предельные (минимальные и (или) максимальные) размеры земельных участков и предельные параметры разрешенного строительства, реконструкции объектов капитального строительства ¹								
		Процент нежилых помещений в жилых домах		S min, (га) ²	S max, (га) ³	Отступ min, (м) ⁴	Этаж min, (ед.) ⁵	Этаж max, (ед.) ⁶	Процент застройки min, (процент) ⁷	Процент застройки max, (процент) ⁸
		min	max							
1	2	3	4	5	6	7	8	9	10	11
	культуры и массового спорта (ОсФС) ¹⁹ / (нОсФС-Бык1) (нОсФС-Мал1)			устанавливается					устанавливается	
2.6	Зона объектов культуры и искусства (ОсКи)/ (ОсКи-Бер1) (ОсКи-Бер1) (ОсКи-Бык1) (ОсКи-Жд1) (ОсКи-Мал1)			0,1	15,0	3	1	8	30	80
2.7	Зона объектов торговли в границах земель населенных пунктов (нОмТ)/ (нОмТ-Бер1) (нОмТ-Бык1) (нОмТ-Жд1) (нОмТ-Мал1)			0,02	15,0	3	1	8	10	50
3	Производственные зоны, зоны инженерной и транспортной инфраструктур									
3.1	Производственная зона (П)			0,05	150,0	3	1	10	5	80
3.2	Производственная зона в границах земель населенных пунктов (нП)/			0,05	150,0	3	1	10	5	80

¹⁹Границы территориальной зоны «Зона объектов физической культуры и массового спорта (ОсФС)/(нОсФС-Бык1), (нОсФС-Мал1)» устанавливаются только в границах населенного пункта поселения

№ п.	Наименование территориальной зоны (код)	Предельные (минимальные и (или) максимальные) размеры земельных участков и предельные параметры разрешенного строительства, реконструкции объектов капитального строительства ¹								
		Процент нежилых помещений в жилых домах		S min, (га) ²	S max, (га) ³	Отступ min, (м) ⁴	Этаж min, (ед.) ⁵	Этаж max, (ед.) ⁶	Процент застройки min, (процент) ⁷	Процент застройки max, (процент) ⁸
		min	max							
1	2	3	4	5	6	7	8	9	10	11
	населенных пунктов (нТЖ)/ (нТЖ-Жд1) (нТЖ-Ш1)									
3.9	Зона объектов автомобильного транспорта (ТА)			Не устанавливается						
3.10	Зона стоянок легковых автомобилей в границах земель населенных пунктов (нТСа)/(нТСа-Бер1)			Не устанавливается						
3.11	Зона уличной и дорожной сети (УДС)/ (УДС-Бер1) (УДС-Бык1) (УДС-Жд1) (УДС-Мал1) (УДС-39км1) (УДС-Ш1)			Не устанавливается						
4	Зоны сельскохозяйственного использования									
4.1	Зона сельскохозяйственного использования (Си)			0,001	5000,0	Не устанавливается	1	10	20	80
4.2	Зона сельскохозяйственного использования в границах земель населенных пунктов (нСи)/ (нСи-Бер1) (нСи-Жд1)			0,001	5000,0	Не устанавливается	1	10	20	80

№ п.	Наименование территориальной зоны (код)	Предельные (минимальные и (или) максимальные) размеры земельных участков и предельные параметры разрешенного строительства, реконструкции объектов капитального строительства ¹								
		Процент нежилых помещений в жилых домах		S min, (га) ²	S max, (га) ³	Отступ min, (м) ⁴	Этаж min, (ед.) ⁵	Этаж max, (ед.) ⁶	Процент застройки min, (процент) ⁷	Процент застройки max, (процент) ⁸
		min	max							
1	2	3	4	5	6	7	8	9	10	11
	(нСи-Мал1) (нСи-Ш1)									
4.3	Зона ведения садового хозяйства (Ссх)			0,04	Не устанавливается ²⁰ 0,3 ²¹ 0,12 ²² 0,4 ²³	3	1	3	20	80
4.4	Зона ведения крестьянского фермерского хозяйства (СиКфх)			0,1	300,0	Не устанавливается	1	3	Не устанавливается	
4.5	Зона ведения крестьянского фермерского хозяйства в границах земель населенных пунктов (нСиКфх)/ (нСиКфх-Жд1)			0,1	5,0	Не устанавливается	1	3	Не устанавливается	
4.6	Производственная зона сельскохозяйственных предприятий (СиПп)			0,001	5000,0	3	1	10	5	80

²⁰ Применяется для земельных участков, предоставляемых в безвозмездное пользование, для организации садоводческого товарищества.

²¹ Устанавливается для земельных участков, находящихся в государственной собственности Новосибирской области, муниципальной собственности, для земельных участков, государственная собственность на которые не разграничена, для земельных участков, находящихся в собственности физических или юридических лиц.

²² Устанавливается для земельных участков, находящихся в государственной собственности Новосибирской области или муниципальной собственности, а также земельных участков, государственная собственность на которые не разграничена, предоставляемых гражданам в случаях, указанных в статье 5 Закона Новосибирской области от 05.12.2016 № 112-ОЗ «Об отдельных вопросах регулирования земельных отношений на территории Новосибирской области».

²³ Применяется для внеочередного предоставления Героям или полным кавалерам ордена Славы в собственность бесплатно земельного участка, находящегося в государственной или муниципальной собственности, без проведения торгов для ведения садового хозяйства.

№ п.	Наименование территориальной зоны (код)	Предельные (минимальные и (или) максимальные) размеры земельных участков и предельные параметры разрешенного строительства, реконструкции объектов капитального строительства ¹								
		Процент нежилых помещений в жилых домах		S min, (га) ²	S max, (га) ³	Отступ min, (м) ⁴	Этаж min, (ед.) ⁵	Этаж max, (ед.) ⁶	Процент застройки min, (процент) ⁷	Процент застройки max, (процент) ⁸
		min	max							
1	2	3	4	5	6	7	8	9	10	11
	(нРтоп-III1)									
6	Зоны специального назначения									
	Зона кладбищ (ДКл)			Не устанавливается						
	Зона кладбищ в границах земель населенных пунктов (нДКл)/ (нДкл-Бер1) (нДкл-Жд1)			Не устанавливается						
7	Зоны размещения военных объектов и иные зоны специального назначения									
	Зона режимных территорий (РежТ)			Не устанавливается						
	Зона режимных территорий в границах земель населенных пунктов (нРежТ)/ (нРежТ-III1)			Не устанавливается						
8	Иные виды территориальных зон									
8.1	Зона общего пользования водными объектами (Воп)			Не устанавливается						
8.2	Зона общего пользования водными объектами в границах земель населенных пунктов (нВоп)/ (нВоп-Бер1)			Не устанавливается						
8.3	Зона гидротехнических сооружений (ВГ)			Не устанавливается						

№ п.	Наименование территориальной зоны (код)	Предельные (минимальные и (или) максимальные) размеры земельных участков и предельные параметры разрешенного строительства, реконструкции объектов капитального строительства ¹								
		Процент нежилых помещений в жилых домах		S min, (га) ²	S max, (га) ³	Отступ min, (м) ⁴	Этаж min, (ед.) ⁵	Этаж max, (ед.) ⁶	Процент застройки min, (процент) ⁷	Процент застройки max, (процент) ⁸
		min	max							
1	2	3	4	5	6	7	8	9	10	11
8.4	Зона гидротехнических сооружений в границах земель населенных пунктов (нБГ)/ (нБГ-Бер1)	Не устанавливается								
8.5	Зона территории общего пользования (ТОП)/ (ТОП-Бер1)	Не устанавливается								
9	Территории в отношении которых градостроительные регламенты не устанавливаются									
9.1	Земли, покрытые поверхностными водами		Не устанавливается							
9.2	Сельскохозяйственные угодья в составе земель сельскохозяйственного назначения		Не устанавливается							
9.3	Земли лесного фонда		Не устанавливается							

42. Предельные (минимальные и (или) максимальные) размеры земельных участков и предельные параметры разрешенного строительства, реконструкции объектов капитального строительства, устанавливаемые вне зависимости от принадлежности к территориальной зоне для видов разрешенного использования, применяемых для земельных участков в качестве основных видов разрешенного использования в единственном числе без дополнительных видов разрешенного использования.

Таблица № 3

№ п.	Наименование вида разрешенного использования (код вида)	Предельные (минимальные и (или) максимальные) размеры земельных участков и предельные параметры разрешенного строительства, реконструкции объектов капитального строительства ²⁴								
		Процент нежилых помещений в жилых домах, (процент) ²⁵		S min, (га) ²⁶	S max, (га) ²⁷	Отступ min, (м) ²⁸	Этаж min, (ед.) ²⁹	Этаж max, (ед.) ³⁰	Процент застройки min, (процент) ³¹	Процент застройки max, (процент) ³²
		min	max							
1	2	3	4	5	6	7	8	9	10	11
1.	Животноводство (1.7)			0,01	1500,0	3	Не устанавливается			

²⁴ Применительно ко всем территориальным зонам установить: в случае если установленные основные, условно разрешенные виды использования предусматривают размещение объектов капитального строительства, то суммарная доля общей площади всех объектов капитального строительства вспомогательных видов разрешенного использования в пределах земельного участка должна составлять не более 25% от суммарной общей площади всех объектов капитального строительства, включая площадь подземных частей зданий, сооружений, возможных к размещению (сохранению, реконструкции, строительству) в пределах земельного участка, если иное не установлено требованиями нормативов градостроительного проектирования, технических регламентов, иными обязательными требованиями, предусмотренными законодательством Российской Федерации.

²⁵ Процент общей площади объектов обслуживания жилой застройки во встроенных, пристроенных и встроенно-пристроенных помещениях многоквартирного дома к общей площади помещений дома в соответствии с приказом Федеральной службы государственной регистрации, кадастра и картографии от 10.11.2020 № П/0412. Применяется для многоквартирной жилой застройки.

²⁶ S min - предельные минимальные размеры земельных участков.

²⁷ S max - предельные максимальные размеры земельных участков.

²⁸ Отступ min - минимальные отступы от границ земельных участков в целях определения мест допустимого размещения зданий, строений, сооружений, за пределами которых запрещено строительство зданий, строений, сооружений.

²⁹ Этаж min - предельное минимальное количество надземных этажей зданий, строений, сооружений.

³⁰ Этаж max - предельное максимальное количество надземных этажей зданий, строений, сооружений.

³¹ Процент застройки min – минимальный процент застройки в границах земельного участка, без учета эксплуатируемой кровли подземных, подвальных, цокольных частей объектов.

³² Процент застройки max – максимальный процент застройки в границах земельного участка, без учета эксплуатируемой кровли подземных, подвальных, цокольных частей объектов.

№ п.	Наименование вида разрешенного использования (код вида)	Предельные (минимальные и (или) максимальные) размеры земельных участков и предельные параметры разрешенного строительства, реконструкции объектов капитального строительства ²⁴								
		Процент нежилых помещений в жилых домах, (процент) ²⁵		S min, (га) ²⁶	S max, (га) ²⁷	Отступ min, (м) ²⁸	Этаж min, (ед.) ²⁹	Этаж max, (ед.) ³⁰	Процент застройки min, (процент) ³¹	Процент застройки max, (процент) ³²
		min	max							
1	2	3	4	5	6	7	8	9	10	11
2.	Скотоводство (1.8)			0,01	1500,0	3			Не устанавливается	
3.	Звероводство (1.9)			0,01	1500,0	3			Не устанавливается	
4.	Птицеводство (1.10)			0,01	1500,0	3			Не устанавливается	
5.	Свиноводство (1.11)			0,01	1500,0	3			Не устанавливается	
6.	Пчеловодство (1.12)			0,01	1500,0	3			Не устанавливается	
7.	Рыбоводство (1.13)			0,01	500,0	3			Не устанавливается	
8.	Научное обеспечение сельского хозяйства (1.14)			0,01	150,0	3			Не устанавливается	
9.	Хранение и переработка сельскохозяйственной продукции (1.15)			0,001	5000,0	3	1	10	5	80
10.	Ведение личного подсобного хозяйства на полевых участках (1.16)			0,1	2,5	3			Не устанавливается	
11.	Питомники (1.17)			0,01	500,0	3			Не устанавливается	
12.	Обеспечение сельскохозяйственного производства (1.18)			0,001	5000,0	3	1	10	5	80
13.	Сенокошение (1.19)			Не устана влива ется	2,5				Не устанавливается	
14.	Выпас сельскохозяйственных животных (1.20)			Не устана влива ется	2,5				Не устанавливается	
15.	Для индивидуального жилищного строительства (2.1)			0,06	0,3 0,4 ³³	1 ³⁴ 3	1	3	6 ³⁵ 3 ³⁶	20 ³⁶ 25 ³⁶

³³ Применяется для внеочередного предоставления Героям Российской Федерации или полным кавалерам ордена Славы в собственность бесплатно земельного участка, находящегося в государственной или муниципальной собственности, без проведения торгов для индивидуального жилищного строительства.

³⁴ Применяется для хозяйственных построек, бань и гаражей, не требующих получения разрешения на строительство.

№ п.	Наименование вида разрешенного использования (код вида)	Предельные (минимальные и (или) максимальные) размеры земельных участков и предельные параметры разрешенного строительства, реконструкции объектов капитального строительства ²⁴								
		Процент нежилых помещений в жилых домах, (процент) ²⁵		S min, (га) ²⁶	S max, (га) ²⁷	Отступ min, (м) ²⁸	Этаж min, (ед.) ²⁹	Этаж max, (ед.) ³⁰	Процент застройки min, (процент) ³¹	Процент застройки max, (процент) ³²
		min	max							
1	2	3	4	5	6	7	8	9	10	11
									1 ³⁹	
16.	Для ведения личного подсобного хозяйства (приусадебный земельный участок) (2.2)			0,03	0,35 ⁴⁰ 0,15 ⁴¹ 0,4 ⁴²	1 ⁴³ 3	1	3	6 ⁴⁴ 3 ⁴⁵ 1 ⁴⁶	20 ⁴⁷ 25 ⁴⁸
17.	Блокированная жилая застройка (2.3)			0,015	0,5	3 Не устанавливается ⁴⁹	1	3	20	70

³⁵ Применяется для земельных участков площадью от 0,03 га до 0,06 га включительно.

³⁶ Применяется для земельных участков площадью от 0,06 га до 0,12 га включительно.

³⁶ Применяется для земельных участков площадью от 0,03 га до 0,06 га включительно.

³⁶ Применяется для земельных участков площадью от 0,06 га до 0,3 га включительно.

³⁹ Применяется для земельных участков площадью от 0,12 га до 0,4 га включительно.

⁴⁰ Применяется для земельных участков, находящихся в собственности физических или юридических лиц.

⁴¹ Устанавливается для земельных участков, находящихся в государственной собственности Новосибирской области или муниципальной собственности, а также земельных участков, государственная собственность на которые не разграничена, предоставляемых гражданам в случаях, указанных в статье 5 Закона Новосибирской области от 05.12.2016 № 112-ОЗ «Об отдельных вопросах регулирования земельных отношений на территории Новосибирской области».

⁴² Применяется для внеочередного предоставления Героям или полным кавалерам ордена Славы в собственность бесплатно земельного участка, находящегося в государственной или муниципальной собственности, без проведения торгов для ведения личного подсобного хозяйства.

⁴³ Применяется для хозяйственных построек, бань и гаражей, не требующих получения разрешения на строительство.

⁴⁴ Применяется для земельных участков площадью от 0,03 га до 0,06 га включительно.

⁴⁵ Применяется для земельных участков площадью от 0,06 га до 0,12 га включительно.

⁴⁶ Применяется для земельных участков площадью от 0,12 га до 0,4 га включительно.

⁴⁷ Применяется для земельных участков площадью от 0,03 га до 0,06 га включительно.

⁴⁸ Применяется для земельных участков площадью от 0,06 га до 0,4 га включительно.

⁴⁹ Применяется по линии блокирования жилых домов.

№ п.	Наименование вида разрешенного использования (код вида)	Предельные (минимальные и (или) максимальные) размеры земельных участков и предельные параметры разрешенного строительства, реконструкции объектов капитального строительства ²⁴								
		Процент нежилых помещений в жилых домах, (процент) ²⁵		S min, (га) ²⁶	S max, (га) ²⁷	Отступ min, (м) ²⁸	Этаж min, (ед.) ²⁹	Этаж max, (ед.) ³⁰	Процент застройки min, (процент) ³¹	Процент застройки max, (процент) ³²
		min	max							
1	2	3	4	5	6	7	8	9	10	11
18.	Малозэтажная многоквартирная жилая застройка (2.1.1)	Не устанавлив ается	15	0,06	50,0	3	1	4	10	40
19.	Передвижное жилье (2.4)			Не устанавливается						
20.	Среднеэтажная жилая застройка (2.5)	Не устанавлив ается	20	0,15	150,0	3	5	8	8	40
21.	Многоэтажная жилая застройка (высотная застройка) (2.6)	Не установ ливает ся	15	0,25	250,00	3	9	25	5	30
22.	Хранение автотранспорта (2.7.1)			0,0015	5,0	Не установ ливает ся	1	4	Не устанавливается	
23.	Размещение гаражей для собственных нужд (2.7.2)			0,001	0,005	Не установ ливает ся	1	1	Не устанавливается	
24.	Предоставление коммунальных услуг (3.1.1)			Не устанавливается			1	4	Не устанавливается	
25.	Административные здания организаций, обеспечивающих предоставление коммунальных услуг (3.1.2)			0,01	5,0	3	1	4	5	50
26.	Оказание услуг связи (3.2.3)			0,01	5,0	3	1	4	10	50
27.	Общежития (3.2.4)			0,01	5,0	3	1	8	10	50
28.	Бытовое обслуживание (3.3)			0,01	5,0	3	1	4	10	50
29.	Здравоохранение (3.4)			Не устана	50,0	3	1	10	Не устанавлива	50

№ п.	Наименование вида разрешенного использования (код вида)	Предельные (минимальные и (или) максимальные) размеры земельных участков и предельные параметры разрешенного строительства, реконструкции объектов капитального строительства ²⁴								
		Процент нежилых помещений в жилых домах, (процент) ²⁵		S min, (га) ²⁶	S max, (га) ²⁷	Отступ min, (м) ²⁸	Этаж min, (ед.) ²⁹	Этаж max, (ед.) ³⁰	Процент застройки min, (процент) ³¹	Процент застройки max, (процент) ³²
		min	max							
1	2	3	4	5	6	7	8	9	10	11
				влива ется					ется	
30.	Амбулаторно-поликлиническое обслуживание (3.4.1)			Не устана влива ется	50,0	3	1	4	Не устанавлива ется	50
31.	Стационарное медицинское обслуживание (3.4.2)			Не устана влива ется	50,0	3	1	10	Не устанавлива ется	50
32.	Объекты культурно-досуговой деятельности (3.6.1)			0,01	5,0	3	1	4	10	50
33.	Парки культуры и отдыха (3.6.2)			Не устанавливается		3	1	4	Не устанавливается	
34.	Цирки и зверинцы (3.6.3)			0,01	50,0	3	1	4	10	50
35.	Осуществление религиозных обрядов (3.7.1)			Не устанавливается		3	1	4	Не устанавливается	
36.	Обеспечение деятельности в области гидрометеорологии и смежных с ней областях (3.9.1)			Не устанавливается						
37.	Объекты торговли (торговые центры, торгово-развлекательные центры (комплексы) (4.2)			0,5	50,0	6	1	10	10	40
38.	Магазины (4.4)			0,01	5,0	3	1	4	20	50
39.	Общественное питание (4.6)			0,01	5,0	3	1	4	20	50
40.	Гостиничное обслуживание (4.7)			0,01	5,0	3	1	4	20	50
41.	Служебные гаражи (4.9)			0,005	5,0	3	1	4	Не устанавливается	
42.	Объекты дорожного сервиса (4.9.1)			0,01	5,0	3	1	4	20	50
43.	Заправка транспортных средств (4.9.1.1)			0,01	5,0	3	1	4	20	60
44.	Обеспечение дорожного отдыха (4.9.1.2)			0,01	5,0	3	1	4	20	50
45.	Автомобильные мойки (4.9.1.3)			0,01	5,0	3	1	2	30	50

№ п.	Наименование вида разрешенного использования (код вида)	Предельные (минимальные и (или) максимальные) размеры земельных участков и предельные параметры разрешенного строительства, реконструкции объектов капитального строительства ²⁴								
		Процент нежилых помещений в жилых домах, (процент) ²⁵		S min, (га) ²⁶	S max, (га) ²⁷	Отступ min, (м) ²⁸	Этаж min, (ед.) ²⁹	Этаж max, (ед.) ³⁰	Процент застройки min, (процент) ³¹	Процент застройки max, (процент) ³²
		min	max							
1	2	3	4	5	6	7	8	9	10	11
46.	Ремонт автомобилей (4.9.1.4)			0,01	5,0	3	1	2	20	50
47.	Обеспечение спортивно-зрелищных мероприятий (5.1.1)			1,0	50,0	6	1	8	5	50
48.	Обеспечение занятий спортом в помещениях (5.1.2)			0,1	10,0	6	1	4	5	50
49.	Площадки для занятий спортом (5.1.3)			0,01	10,0	Не устанавливается	1	2	Не устанавливается	
50.	Оборудованные площадки для занятий спортом (5.1.4)			0,01	10,0	Не устанавливается	1	2	Не устанавливается	
51.	Водный спорт (5.1.5)			0,05	10,0	Не устанавливается	1	4	Не устанавливается	
52.	Авиационный спорт (5.1.6)			1,0	100,0	Не устанавливается	1	4	Не устанавливается	
53.	Спортивные базы (5.1.7)			0,1	10,0	3	1	8	5	50
54.	Разведка и добыча полезных ископаемых (6.1)	Не устанавливается								
55.	Энергетика (6.7)	Не устанавливается								
56.	Связь (6.8)	Не устанавливается								
57.	Склад (6.9)			0,05	100,0	3	1	2	20	60
58.	Складские площадки (6.9.1)			0,05	10,0	Не устанавливается	1	2	Не устанавливается	
59.	Железнодорожный транспорт (7.1)	Не устанавливается								
60.	Автомобильный транспорт (7.2)	Не устанавливается								
61.	Размещение автомобильных дорог (7.2.1)	Не устанавливается								

№ п.	Наименование вида разрешенного использования (код вида)	Предельные (минимальные и (или) максимальные) размеры земельных участков и предельные параметры разрешенного строительства, реконструкции объектов капитального строительства ²⁴								
		Процент нежилых помещений в жилых домах, (процент) ²⁵		S min, (га) ²⁶	S max, (га) ²⁷	Отступ min, (м) ²⁸	Этаж min, (ед.) ²⁹	Этаж max, (ед.) ³⁰	Процент застройки min, (процент) ³¹	Процент застройки max, (процент) ³²
		min	max							
1	2	3	4	5	6	7	8	9	10	11
62.	Стоянки транспорта общего пользования (7.2.3)	Не устанавливается								
63.	Водный транспорт (7.3)	Не устанавливается								
64.	Трубопроводный транспорт (7.5)	Не устанавливается								
65.	Охрана природных территорий (9.1)	Не устанавливается								
66.	Сохранение и репродукция редких и (или) находящихся под угрозой исчезновения видов животных (9.1.1)	Не устанавливается								
67.	Историко-культурная деятельность (9.3)	Не устанавливается								
68.	Общее пользование водными объектами (11.1)	Не устанавливается								
69.	Специальное пользование водными объектами (11.2)	Не устанавливается								
70.	Гидротехнические сооружения (11.3)	Не устанавливается								
71.	Земельные участки (территории) общего пользования (12.0)	Не устанавливается								
72.	Земельные участки общего назначения (13.0)	Не устанавливается								
73.	Ведение огородничества (13.1)			0,01	0,15 0,4 ⁵⁰	Не устанавливается				
74.	Ведение садоводства (13.2)			0,03	Не устанавливается ⁵¹ 0,12 ⁵² 0,3 ⁵³	1 ⁵⁴ 3	1	3	2	50

⁵⁰ Применяется для внеочередного предоставления Героям Российской Федерации или полным кавалерам ордена Славы в собственность бесплатно земельного участка, находящегося в государственной или муниципальной собственности, без проведения торгов для огородничества.

⁵¹ Применяется для земельных участков, предоставляемых в безвозмездное пользование, для организации садоводческого товарищества.

⁵² Устанавливается для земельных участков, находящихся в государственной собственности Новосибирской области или муниципальной собственности, а также земельных участков, государственная собственность на которые не разграничена, предоставляемых гражданам в случаях, указанных в статье 5 Закона Новосибирской области от 05.12.2016 № 112-ОЗ «Об отдельных вопросах регулирования земельных отношений на территории Новосибирской области».

⁵³ Устанавливается для земельных участков, находящихся в государственной собственности Новосибирской области, муниципальной собственности, для земельных

№ п.	Наименование вида разрешенного использования (код вида)	Предельные (минимальные и (или) максимальные) размеры земельных участков и предельные параметры разрешенного строительства, реконструкции объектов капитального строительства ²⁴								
		Процент нежилых помещений в жилых домах, (процент) ²⁵		S min, (га) ²⁶	S max, (га) ²⁷	Отступ min, (м) ²⁸	Этаж min, (ед.) ²⁹	Этаж max, (ед.) ³⁰	Процент застройки min, (процент) ³¹	Процент застройки max, (процент) ³²
		min	max							
1	2	3	4	5	6	7	8	9	10	11
					0,4 ⁵⁵					

участков, государственная собственность на которые не разграничена, для земельных участков, находящихся в собственности физических или юридических лиц.

⁵⁴ Применяется для хозяйственных построек, бань и гаражей, не требующих получения разрешения на строительство.

⁵⁵ Применяется для внеочередного предоставления Героям или полным кавалерам ордена Славы в собственность бесплатно земельного участка, находящегося в государственной или муниципальной собственности, без проведения торгов для ведения садового хозяйства.

43. Иные предельные параметры разрешенного строительства, реконструкции объектов капитального строительства, применяемые для земельных участков в соответствии с видом разрешенного использования

Таблица № 4

№ п.	Наименование вида разрешенного использования земельного участка, код (числовое обозначение) вида разрешенного использования земельного участка	Иное требование к видам разрешенного использования	Количество парковочных мест (машино-место - далее м/м)
1	2	3	4
1.	Малоэтажная многоквартирная жилая застройка (2.1.1)	Не устанавливается	На 100 кв. м общей площади квартиры (без учета мест общего пользования) - 1 м/м, но не менее чем 0,5 м/м на квартиру. Количество парковочных мест для инвалидов - 10% от общего количества парковочных мест, но не менее 1 м/м; на 5 м/м для инвалидов - 1 м/м (полногабаритное) для маломобильных групп населения (далее - МГН), но не менее 1 м/м
2.	Среднеэтажная жилая застройка (2.5)	Предельный минимальный размер площадок для игр детей, отдыха взрослого населения, занятий физкультурой, хозяйственных целей в границах земельного участка - 8 кв. м на 100 кв. м общей площади квартир, за исключением балконов, лоджий. Предельный минимальный размер озеленения в границах земельного участка - 6 кв. м на 100 кв. м общей площади квартир, за исключением балконов, лоджий	На 100 кв. м общей площади квартиры (без учета мест общего пользования) - 1 м/м, но не менее чем 0,7 м/м на квартиру. Количество парковочных мест для инвалидов - 10% от общего количества парковочных мест, но не менее 1 м/м; на 5 м/м для инвалидов - 1 м/м (полногабаритное) для МГН, но не менее 1 м/м
3.	Многоэтажная жилая застройка (высотная застройка) (2.6)		На 100 кв. м общей площади квартиры (без учета мест общего пользования) - 1 м/м, но не менее чем 0,5 м/м на квартиру. Количество парковочных мест для инвалидов - 10% от общего количества парковочных мест, но не менее 1 м/м; на 5 м/м для инвалидов - 1 м/м (полногабаритное) для МГН, но не менее 1 м/м
4.	Обслуживание жилой застройки (2.7)	Не применяется для вида разрешенного использования с кодами 3.1, 3.2, 3.3, 3.4, 3.4.1,	На 50 кв. м общей площади - 1 м/м. Места для инвалидов согласно действующим нормативным документам

№ п.	Наименование вида разрешенного использования земельного участка, код (числовое обозначение) вида разрешенного использования земельного участка	Иное требование к видам разрешенного использования	Количество парковочных мест (машино-место - далее м/м)
1	2	3	4
		3.5.1, 3.6, 3.7, 3.10.1, 4.1, 4.3, 4.4, 4.6	
5.	Коммунальное обслуживание (3.1)	Не устанавливается	
6.	Бытовое обслуживание (3.3)		На 15 кв. м общей площади - 1 м/м
7.	Культурное развитие (3.6)		На 100 мест или единовременных посетителей - 15 м/м
8.	Религиозное использование (3.7)		На 100 единовременных посетителей - 4 м/м
9.	Общественное управление (3.8)	Не устанавливается	На 100 кв. м общей площади - 1 м/м
10.	Деловое управление (4.1)	Не устанавливается	На 40 кв. м общей площади - 1 м/м. Количество парковочных мест для инвалидов - 10% от общего количества парковочных мест, но не менее 1 м/м, на 5 м/м для инвалидов - 1 м/м (полногабаритное) для МГН, но не менее 1 м/м
11.	Объекты торговли (торговые центры, торгово-развлекательные центры (комплексы) (4.2)	Не применяется для видов разрешенного использования с кодами 4.5, 4.6, 4.8. Обеспечение погрузочно-разгрузочной площадкой объектов торговли в границах земельного участка строительства. На объекты с общей площадью до 500 кв. м погрузочно-разгрузочная площадка не менее 3 x 10 м. Свыше 500 кв. м погрузочно-разгрузочная площадка не менее 4 x 20 м	На 20 кв. м общей площади - 1 м/м. Количество парковочных мест для инвалидов - 10% от общего количества парковочных мест, но не менее 1 м/м, на 5 м/м для инвалидов - 1 м/м (полногабаритное) для МГН, но не менее 1 м/м
12.	Магазины (4.4)	Обеспечение погрузочно-разгрузочной площадкой объектов	На 40 кв. м общей площади - 1 м/м. Количество парковочных мест для инвалидов 10% от общего

№ п.	Наименование вида разрешенного использования земельного участка, код (числовое обозначение) вида разрешенного использования земельного участка	Иное требование к видам разрешенного использования	Количество парковочных мест (машино-место - далее м/м)
1	2	3	4
		торговли в границах земельного участка строительства. На объекты с общей площадью до 500 кв. м погрузочно-разгрузочная площадка не менее 3 x 10 м, свыше 500 кв. м погрузочно-разгрузочная площадка не менее 4 x 20 м	количества парковочных мест, но не менее 1 м/м, на 5 м/м для инвалидов - 1 м/м (полногабаритное) для МГН, но не менее 1 м/м
13.	Банковская и страховая деятельность (4.5)	Не устанавливается	На 30 кв. м общей площади - 1 м/м. Количество парковочных мест для инвалидов - 10% от общего количества парковочных мест, но не менее 1 м/м, на 5 м/м для инвалидов - 1 м/м (полногабаритное) для МГН, но не менее 1 м/м
14.	Выставочно-ярмарочная деятельность (4.10)	Не устанавливается	На 40 кв. м общей площади - 1 м/м. Количество парковочных мест для инвалидов - 10% от общего количества парковочных мест, но не менее 1 м/м, на 5 м/м для инвалидов - 1 м/м (полногабаритное) для МГН, но не менее 1 м/м
15.	Рынки (4.3)	Обеспечение погрузочно-разгрузочной площадкой объектов торговли в границах земельного участка строительства. На объекты с общей площадью до 500 кв. м погрузочно-разгрузочная площадка не менее 3 x 10 м, свыше 500 кв. м погрузочно-разгрузочная площадка не менее 4 x 20 м	На 30 кв. м общей площади - 1 м/м. Количество парковочных мест для инвалидов - 10% от общего количества парковочных мест, но не менее 1 м/м, на 5 м/м для инвалидов - 1 м/м (полногабаритное) для МГН, но не менее 1 м/м
16.	Общественное питание (4.6)	Не устанавливается	На 100 кв. м общей площади - 4 м/м. Количество парковочных мест для инвалидов - 10% от общего

№ п.	Наименование вида разрешенного использования земельного участка, код (числовое обозначение) вида разрешенного использования земельного участка	Иное требование к видам разрешенного использования	Количество парковочных мест (машино-место - далее м/м)
1	2	3	4
			количества парковочных мест, но не менее 1 м/м, на 5 м/м для инвалидов - 1 м/м (полногабаритное) для МГН, но не менее 1 м/м
17.	Развлечение (4.8)		На 30 кв. м общей площади - 1 м/м. Количество парковочных мест для инвалидов - 10% от общего количества парковочных мест, но не менее 1 м/м, на 5 м/м для инвалидов - 1 м/м (полногабаритное) для МГН, но не менее 1 м/м
18.	Объекты дорожного сервиса (4.9.1)	Не устанавливается	На 40 кв. м общей площади - 1 м/м. Места для инвалидов согласно действующим нормативным документам
19.	Гостиничное обслуживание (4.7)	Для объектов, средняя площадь номеров в которых, определяемая как отношение общей площади номеров к общему количеству номеров в гостинице/апартаментах, менее 30 кв. м.	На 120 кв. м общей площади номеров, без учета мест общего пользования - 1 м/м, но не менее 0,2 на один номер. Количество парковочных мест для инвалидов - 10% от общего количества парковочных мест, но не менее 1 м/м, на 5 м/м для инвалидов - 1 м/м (полногабаритное) для МГН, но не менее 1 м/м
20.		Для объектов, средняя площадь номеров в которых, определяемая как отношение общей площади номеров к общему количеству номеров в гостинице/апартаментах, 30 кв.м. и более	На 105 кв. м общей площади номеров, без учета мест общего пользования - 1 м/м, но не менее 0,5 на один номер. Количество парковочных мест для инвалидов - 10% от общего количества парковочных мест, но не менее 1 м/м, на 5 м/м для инвалидов - 1 м/м (полногабаритное) для МГН, но не менее 1 м/м
21.		Для объектов, средняя площадь номеров в которых, определяемая как отношение общей площади номеров к общему количеству номеров в	На 105 кв. м общей площади номеров, без учета мест общего пользования - 1 м/м, но не менее 0,5 на один номер. Количество парковочных мест для инвалидов - 10% от общего количества парковочных мест, но не менее 1 м/м, на 5 м/м для инвалидов - 1 м/м (полногабаритное) для МГН, но не менее 1 м/м

№ п.	Наименование вида разрешенного использования земельного участка, код (числовое обозначение) вида разрешенного использования земельного участка	Иное требование к видам разрешенного использования	Количество парковочных мест (машино-место - далее м/м)
1	2	3	4
		гостинице/апартаментах, 30 кв. м и более	
22.	При строительстве объектов капитального строительства (за исключением линейных объектов) запрещается отвод дождевых и талых вод на рельеф		

44. Ограничения использования земельных участков и объектов капитального строительства, устанавливаемые в соответствии с законодательством Российской Федерации.

Таблица № 5

№ п./п	Ограничения использования земельных участков и объектов капитального строительства
1	2
1	Содержание ограничений оборота земельных участков:
1.1	Изъятие земель природно-заповедного фонда запрещается, за исключением случаев, предусмотренных федеральными законами
1.2	Земли в границах территорий, на которых расположены природные объекты, имеющие особое природоохранное, научное, историко-культурное, эстетическое, рекреационное, оздоровительное и иное ценное значение и находящиеся под особой охраной, не подлежат приватизации
1.3	Государственные природные заповедники относятся к особо охраняемым природным территориям федерального значения. В границах государственных природных заповедников природная среда сохраняется в естественном состоянии и полностью запрещается экономическая и иная деятельность, за исключением случаев, предусмотренных Федеральным законом от 14.03.1995 № 33-ФЗ «Об особо охраняемых природных территориях»
1.4	Земельные участки и природные ресурсы, расположенные в границах государственных природных заповедников, находятся в федеральной собственности. Земельные участки, расположенные в границах государственных природных заповедников, не подлежат отчуждению из федеральной собственности. Запрещается изменение целевого назначения земель и земельных участков, расположенных в границах государственных природных заповедников
2	Из оборота изъяты земельные участки, занятые находящимися в федеральной собственности следующими объектами:
2.1	государственными природными заповедниками и национальными парками, за исключением случаев, предусмотренных статьей 95 Земельного кодекса Российской Федерации от 25.10.2001 № 136-ФЗ
2.2	зданиями, сооружениями, в которых размещены для постоянной деятельности Вооруженные Силы Российской Федерации, другие войска, воинские формирования и органы, за исключением случаев, установленных федеральными законами
2.3	зданиями, сооружениями, в которых размещены военные суды
2.4	объектами организаций федеральной службы безопасности
2.5	объектами организаций органов государственной охраны
2.6	объектами использования атомной энергии, пунктами хранения ядерных материалов и радиоактивных веществ
2.7	объектами, в соответствии с видами деятельности которых созданы закрытые административно-территориальные образования
2.8	объектами учреждений и органов Федеральной службы исполнения наказаний
2.9	воинскими и гражданскими захоронениями
2.10	инженерно-техническими сооружениями, линиями связи и коммуникациями, возведенными в интересах защиты и охраны

№ п./п	Ограничения использования земельных участков и объектов капитального строительства
1	2
	Государственной границы Российской Федерации
3	Ограничиваются в обороте находящиеся в государственной или муниципальной собственности следующие земельные участки:
3.1	в пределах особо охраняемых природных территорий, не указанные в пункте 2 настоящей таблицы
3.2	из состава земель лесного фонда
3.3	в пределах которых расположены водные объекты, находящиеся в государственной или муниципальной собственности
3.4	занятые особо ценными объектами культурного наследия народов Российской Федерации, объектами, включенными в Список всемирного наследия, историко-культурными заповедниками, объектами археологического наследия, музеями-заповедниками
3.5	предоставленные для обеспечения обороны и безопасности, оборонной промышленности, таможенных нужд и не указанные в строке 2 настоящей таблицы
3.6	предназначенные для строительства, реконструкции и (или) эксплуатации (далее также - размещение) объектов внутреннего водного транспорта, воздушного транспорта, сооружений навигационного обеспечения воздушного движения и судоходства, объектов инфраструктуры железнодорожного транспорта общего пользования, а также автомобильных дорог федерального значения, регионального значения, межмуниципального значения или местного значения
3.7	занятые объектами космической инфраструктуры
3.8	расположенные под объектами гидротехнических сооружений
3.9	предоставленные для производства ядовитых веществ, наркотических средств
3.10	загрязненные опасными отходами, радиоактивными веществами, подвергшиеся биогенному загрязнению, иные подвергшиеся деградации земли
3.11	расположенные в границах земель, зарезервированных для государственных или муниципальных нужд
3.12	в первом и втором поясах зон санитарной охраны источников питьевого и хозяйственно-бытового водоснабжения
4	Оборот земель сельскохозяйственного назначения регулируется Федеральным законом от 24.07.2002 № 101-ФЗ «Об обороте земель сельскохозяйственного назначения». Образование земельных участков из земель сельскохозяйственного назначения регулируется Земельным кодексом Российской Федерации от 25.10.2001 № 136-ФЗ и Федеральным законом от 24.07.2002 № 101-ФЗ «Об обороте земель сельскохозяйственного назначения»
5	Запрещается приватизация земельных участков в пределах береговой полосы, установленной в соответствии с Водным кодексом Российской Федерации, а также земельных участков, на которых находятся пруды, обводненные карьеры, в границах территорий общего пользования

Глава 13. Градостроительные регламенты в части требований к архитектурно-градостроительному облику объекта капитального строительства

45. Требования к архитектурно-градостроительному облику объекта капитального строительства включают в себя:

1) требования к объемно-пространственным характеристикам объекта капитального строительства:

высота фасадов объектов капитального строительства не должна превышать высоту фасадов наиболее высокого объекта капитального строительства расположенного по сложившейся линии застройки в границах квартала (не более 5 этажей);

2) требования к архитектурно-стилистическим характеристикам объекта капитального строительства:

а) требования к цветовым решениям объектов капитального строительства:

фасады объектов капитального строительства выполняются с применением цветового решения, нейтрального по отношению к сложившейся застройке территории (цвета фасадов выбираются из цветовой палитры отделки фасадов объектов капитального строительства, расположенных по сложившейся линии застройки в границах квартала);

б) требования к отделочным и (или) строительным материалам, определяющие архитектурный облик объектов капитального строительства:

не допускается использование при отделке фасадов цементных листов, профилированного металлического листа, сотового поликарбоната, неокрашенных поверхностей;

в) требования к размещению технического и инженерного оборудования на фасадах и кровлях объектов капитального строительства – не установлены;

г) требования к подсветке фасадов объектов капитального строительства:

фасады объектов капитального строительства, обращенные к территориям общего пользования, оборудуются архитектурным освещением (не распространяется для индивидуальной жилой застройки);

архитектурное освещение фасадов не должно приводить к нарушению восприятия пропорций и иных визуальных характеристик объекта капитального строительства нарушать гигиенические нормативы освещенности окон жилых зданий, палат лечебных учреждений, палат и спальных комнат объектов социального обеспечения, предусмотренные федеральными санитарными правилами, ослеплять участников дорожного движения.

Карта градостроительного зонирования
Березовского сельсовета Новосибирского района Новосибирской области

Условные обозначения

- граница Березовского сельсовета
Новосибирского района Новосибирской области
- границы населенных пунктов в соответствии с генеральным планом,
утвержденным приказом министерства строительства Новосибирской
области от 09.12.2024 № 220-НПА «О внесении изменений в приказ
министерства строительства Новосибирской области от 09.09.2019 № 525»
- границы населенных пунктов, сведения о которых внесены в ЕГРН

1. Территория поселка Березовка, поселка Пионерский, железнодорожной станции Шелковичиха
2. Территория поселка Железнодорожный, территория населенного пункта 39 км Совхозная
3. Территория поселка Междуречье
4. Территория села Быково
5. Территория поселка Малиновка
6. Территория населенного пункта 47 км Геодезическая

Производственные зоны, зоны
инженерной и транспортной инфраструктур

- П — производственная зона
- ИК — зона объектов коммунального обслуживания
- ТЖ — зона объектов железнодорожного транспорта
- ТА — зона объектов автомобильного транспорта

Зоны сельскохозяйственного
использования

- Си — зона сельскохозяйственного использования
- Ссх — зона ведения садового хозяйства
- СиПп — производственная зона сельскохозяйственных предприятий
- СиКфх — зона ведения крестьянского фермерского хозяйства
- СиИВ — иные зоны сельскохозяйственного назначения

Зоны рекреационного
назначения

- Р — зона объектов отдыха

Зоны специального назначения

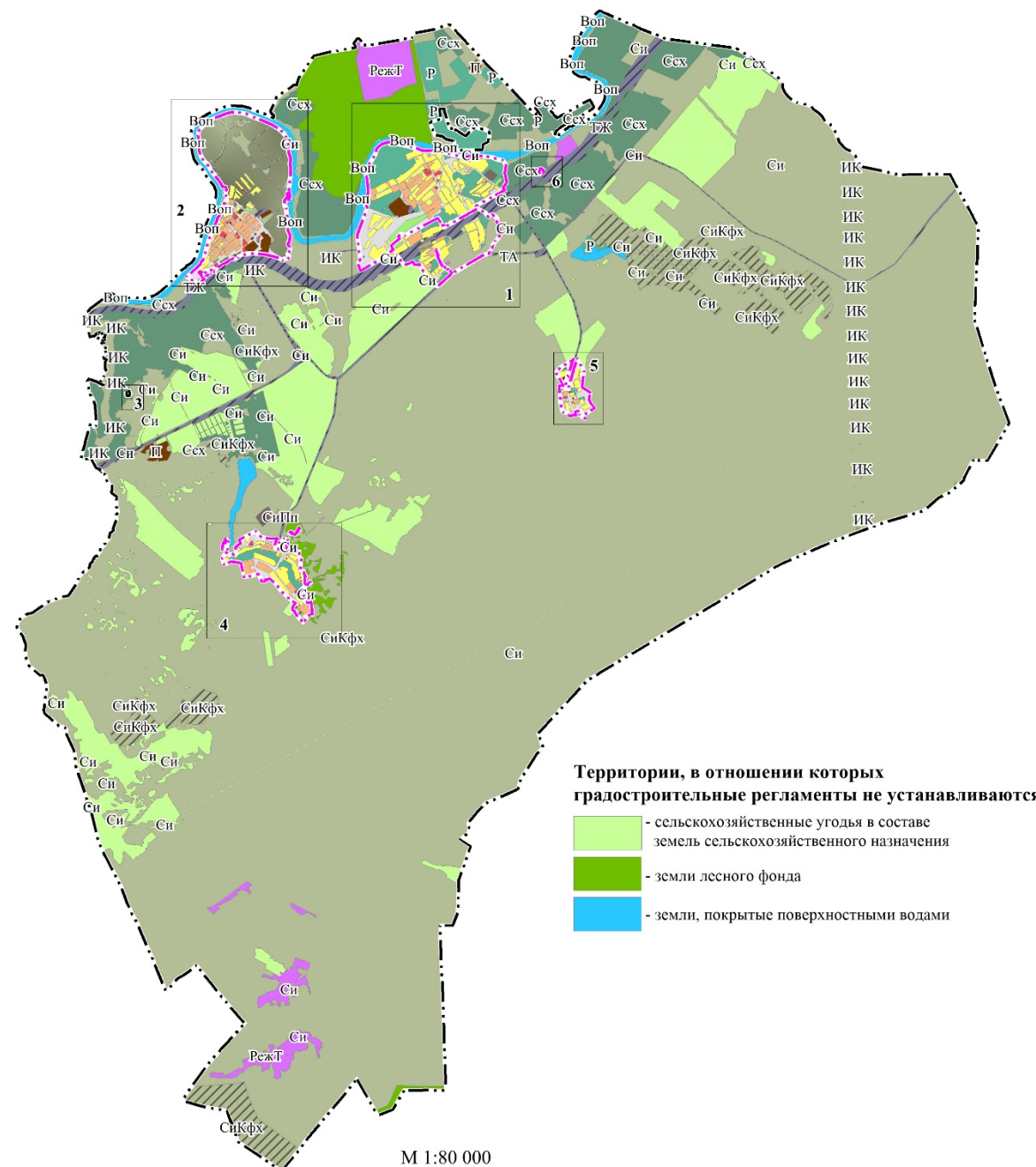
- Дкл — зона кладбищ

Зона размещения военных объектов
и иные зоны специального назначения

- РежТ — зона режимных территорий

Иные виды территориальных зон

- Воп — зона общего пользования водными объектами



Территории, в отношении которых
градостроительные регламенты не устанавливаются

- сельскохозяйственные угодья в составе земель сельскохозяйственного назначения
- земли лесного фонда
- земли, покрытые поверхностными водами

Карта градостроительного зонирования района Березовского сельсовета

Новосибирского Новосибирской области.

Фрагмент карты градостроительного зонирования.

**Территория поселка Березовка, поселка Пионерский,
железнодорожной станции Шелковичиха**

Условные обозначения

- - граница Березовского сельсовета
Новосиби́рского райо́на Новосиби́рской о́бласти
- - границы населенных пунктов в соответствии с генеральным планом,
утвержденным приказом министерства строительства Новосибирской
области от 09.12.2024 № 220-НПА «О внесении изменений в приказ
министерства строительства Новосибирской области от 09.09.2019 № 525»
- - границы населенных пунктов, сведения о которых внесены в ЕГРН

Жилые зоны

- | | |
|-------------|---------------------------------------------------------------------------------------------------------|
| нЖин | -зона застройки индивидуальными жилыми домами в границах земель населенных пунктов (нЖин-Бер1, нЖин-Ш1) |
| нЖмл | -зона застройки малоэтажными жилыми домами в границах земель населенных пунктов (нЖмл-Бер1, нЖмл-Ш1) |
| нСсх | -зона ведения садового хозяйства в границах земель населенных пунктов (нСсх-Бер1) |




Общественно-деловые зоны

- | | |
|--------------|-------------------------------------------------------------------------------------------------|
| нОм | -многофункциональная общественно-деловая зона в границах земель населенных пунктов (нОм-Бер1) |
| нОмТ | -зона объектов торговли в границах земель населенных пунктов (нОмТ-Бер1) |
| нОс | -зона специализированной общественной застройки в границах земель населенных пунктов (нОс-Бер1) |
| ОсДсШ | -зона дошкольных и общеобразовательных организаций (ОсДсШ-Бер1) |
| ОсКи | -зона объектов культуры и искусства (ОсКи-Бер1) |
| ОсЗ | -зона объектов здравоохранения (ОсЗ-Бер1) |

Производственные зоны, зоны инженерной и транспортной инфраструктуры

- | | |
|-------------|---------------------------------------------------------------------------------------------------|
| нП | -производственная зона в границах земель населенных пунктов (нП-Бер1) |
| ИК | -зона объектов коммунального обслуживания |
| нИК | -зона объектов коммунального обслуживания в границах земель населенных пунктов (нИК-Бер1, нИК-Ш1) |
| нИС | -зона объектов связи в границах земель населенных пунктов (нИС-Бер1, нИС-Ш1) |
| ТЖ | -зона объектов автомобильного транспорта |
| нТЖ | -зона объектов железнодорожного транспорта в границах земель населенных пунктов (нТЖ-Ш1) |
| нТСа | -зона стоянок легковых автомобилей в границах земель населенных пунктов (нТСа-Бер1) |
| УДС | -зона уличной и дорожной сети (УДС-Бер1, УДС-Ш1) |

Территории, в отношении которых градостроительные регламенты не устанавливаются

-  - сельскохозяйственные угодья в составе земель сельскохозяйственного назначения
-  - земли лесного фонда
-  - земли, покрытые поверхностными водами

Зоны сельскохозяйственного использования

- | | |
|--------------|---------------------------------------------------------------------------------------------------------|
| Си | -зона сельскохозяйственного использования |
| нСи | -зона сельскохозяйственного использования в границах земель населенных пунктов (нСи-БерI, нСи-ШI) |
| Ссх | -зона ведения садового хозяйства |
| нСиПп | -производственная зона сельскохозяйственных предприятий в границах земель населенных пунктов (нСиПп-ШI) |

Зоны рекреационного назначения

- | | |
|--------------|---------------------------------------------------------------------------------------------------|
| нРпоп | -зона озелененных территорий общего пользования в границах земель населенных пунктов (нРпоп-Бер1) |
| Р | -зона объектов отдыха |
| нР | -зона объектов отдыха в границах земель населенных пунктов (нР-Бер1, нР-Ш1) |

Зоны размещения военных объектов и иные зоны специального назначения

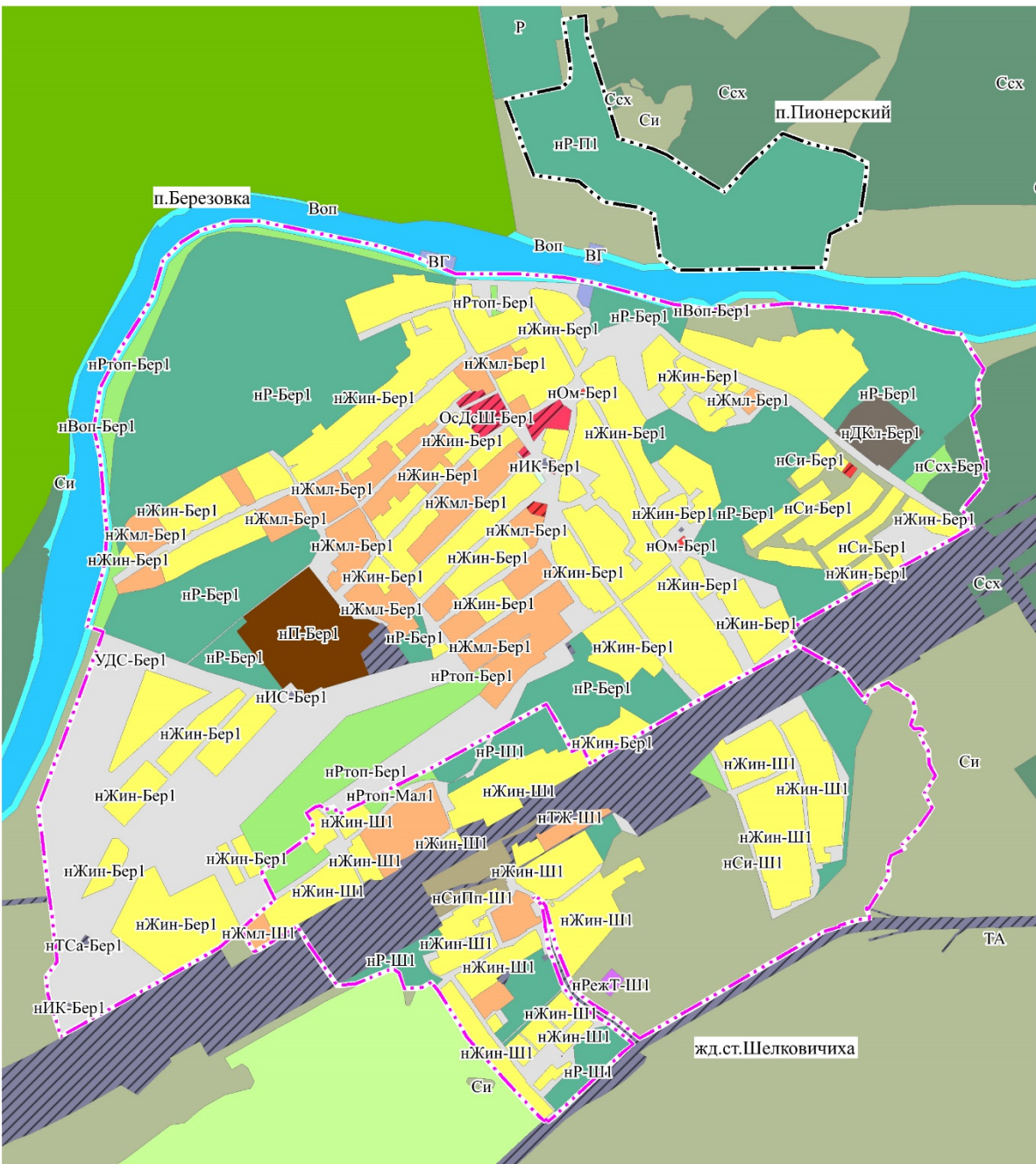
- нРежТ** -зона режимных территорий в границах земель населенных пунктов (нРежТ-Ш1)

Зоны специального назначения

- ндкл** -зона кладбищ в границах земель населенных пунктов (ндкл-Бер1)

Иные виды территориальных зон

- | | |
|-------------|---------------------------------------------------------------------------------------------------|
| Воп | -зона общего пользования водными объектами |
| нВоп | -зона общего пользования водными объектами
в границах земель населенных пунктов
(нВоп-Бер1) |
| ТОП | -зона территории общего
пользования (ТОП-Бер1) |



M 1:15 000

Карта градостроительного зонирования Березовского сельсовета Новосибирского района Новосибирской области.
Фрагмент карты градостроительного зонирования.
Территория поселка Железнодорожный, территория населенного пункта 39 км Совхозная

Условные обозначения

- граница Березовского сельсовета Новосибирского района Новосибирской области
- границы населенных пунктов в соответствии с генеральным планом, утвержденным приказом министерства строительства Новосибирской области от 09.12.2024 № 220-НПА «О внесении изменений в приказ министерства строительства Новосибирской области от 09.09.2019 № 525»

Жилые зоны

- нЖин** -зона застройки индивидуальными жилыми домами в границах земель населенных пунктов (нЖин-Жд1, нЖин-39км1)
- нЖмл** -зона застройки малоэтажными жилыми домами в границах земель населенных пунктов (нЖмл-Жд1, нЖмл-39км1)

Общественно-деловые зоны

- нОм** -многофункциональная общественно-деловая зона в границах земель населенных пунктов (нОм-Жд1)
- нОмТ** -зона объектов торговли в границах земель населенных пунктов (нОмТ-Жд1)
- нОс** -зона специализированной общественной застройки в границах земель населенных пунктов (нОс-Жд1)
- ОсДсШ** -зона дошкольных и общеобразовательных организаций (ОсДсШ-Жд1)
- ОсКи** -зона объектов культуры и искусства (ОсКи-Жд1)

Производственные зоны, зоны инженерной и транспортной инфраструкт

- нП** -производственная зона в границах земель населенных пунктов (нП-Жд1)
- ИК** -зона объектов коммунального обслуживания
- нИК** -зона объектов коммунального обслуживания в границах земель населенных пунктов (нИК-Жд1)
- ТЖ** -зона объектов железнодорожного транспорта
- нТЖ** -зона объектов железнодорожного транспорта в границах земель населенных пунктов (нТЖ-Жд1)
- ТА** -зона объектов автомобильного транспорта
- УДС** -зона уличной и дорожной сети (УДС-Жд1, УДС-39км1)

Территории, в отношении которых градостроительные регламенты не устанавливаются

- сельскохозяйственные угодья в составе земель сельскохозяйственного назначения
- земли лесного фонда
- земли, покрытые поверхностными водами

Зоны сельскохозяйственного использования

- Си** -зона сельскохозяйственного использования
- нСи** -зона сельскохозяйственного использования в границах земель населенных пунктов (нСи-Жд1)
- Ссх** -зона ведения садового хозяйства
- нСиКфх** -зона ведения крестьянского фермерского хозяйства в границах земель населенных пунктов (нСиКфх-Жд1)

Зоны рекреационного назначения

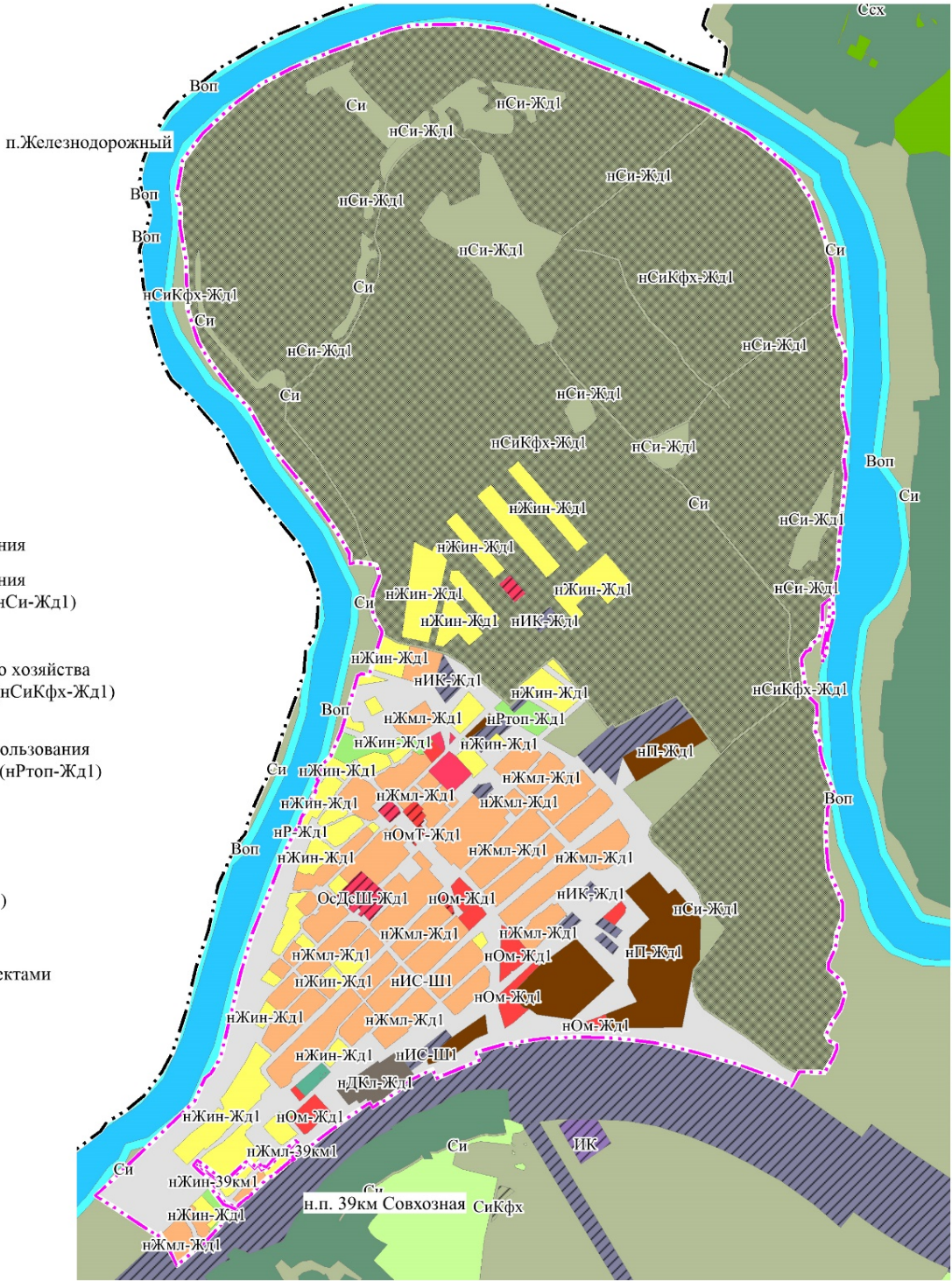
- нРтоп** -зона озелененных территорий общего пользования в границах земель населенных пунктов (нРтоп-Жд1)
- нР** -зона объектов отдыха в границах земель населенных пунктов (нР-Жд1)

Зоны специального назначения

- нДКл** -зона кладбищ в границах земель населенных пунктов (нДКл-Жд1)

Иные виды территориальных зон

- Воп** -зона общего пользования водными объектами



М 1:13 000

Карта градостроительного зонирования Березовского сельсовета
Новосибирского района Новосибирской области.
Фрагмент карты градостроительного зонирования.
Территория поселка Малиновка, поселка Междуречье

Условные обозначения

- граница Березовского сельсовета
Новосибирского района Новосибирской области
- границы населенных пунктов в соответствии с генеральным планом,
утвержденным приказом министерства строительства Новосибирской
области от 09.12.2024 № 220-НПА «О внесении изменений в приказ
министерства строительства Новосибирской области от 09.09.2019 № 525»

Жилые зоны

- зона застройки индивидуальными жилыми домами
в границах земель населенных пунктов (нЖин-Мал1)
- зона застройки малоэтажными жилыми домами
в границах земель населенных пунктов (нЖмл-Мал1)
- зона ведения садового хозяйства в границах
земель населенных пунктов (нСсх-Мр1)

Общественно-деловые зоны

- многофункциональная общественно-деловая
зона в границах земель населенных пунктов (нОм-Мал1)
- зона объектов торговли в границах
земель населенных пунктов (нОмТ-Мал1)
- зона специализированной общественной застройки
в границах земель населенных пунктов (нОс-Мал1)
- зона дошкольных и общеобразовательных
организаций (ОсДсШ-Мал1)
- зона объектов культуры и искусства (ОсКи-Мал1)
- зона объектов физической культуры
и массового спорта (ОсФС-Мал1)

Производственные зоны, зоны
инженерной и транспортной инфраструктур

- зона объектов коммунального обслуживания
в границах земель населенных пунктов (нИК-Мал1)
- зона объектов автомобильного транспорта
- зона уличной и дорожной сети (УДС-Мал1)

Территории, в отношении которых
градостроительные регламенты не устанавливаются

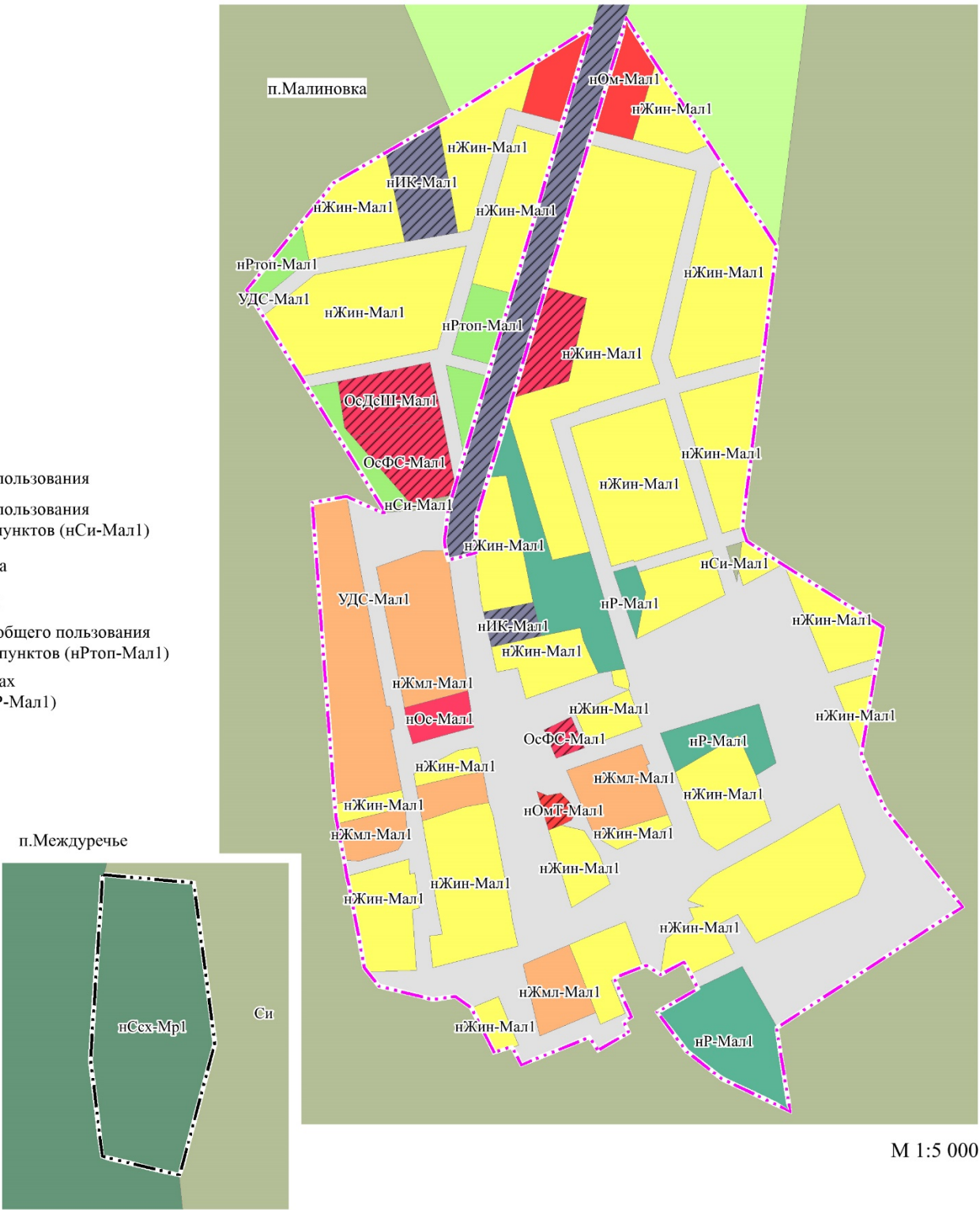
- сельскохозяйственные угодья в составе
земель сельскохозяйственного назначения

Зоны сельскохозяйственного
использования

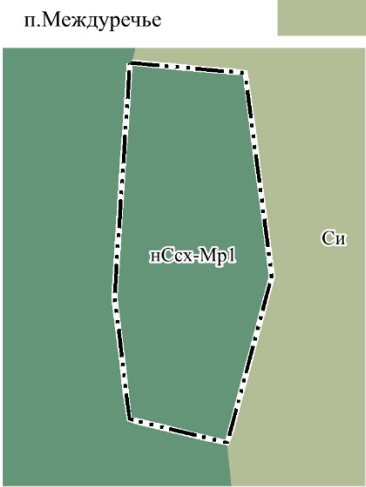
- зона сельскохозяйственного использования
- зона сельскохозяйственного использования
в границах земель населенных пунктов (нСи-Мал1)
- зона ведения садового хозяйства

Зоны рекреационного назначения

- зона озелененных территорий общего пользования
в границах земель населенных пунктов (нРтоп-Мал1)
- зона объектов отдыха в границах
земель населенных пунктов (нР-Мал1)



М 1:5 000



М 1:1 000

Карта градостроительного зонирования Березовского сельсовета
Новосибирского района Новосибирской области.
Фрагмент карты градостроительного зонирования.
Территория села Быково, населенного пункта 47 км Геодезическая

Условные обозначения

- - граница Березовского сельсовета
----- Новосибирского района Новосибирской области
- - границы населенных пунктов в соответствии с генеральным планом, утвержденным приказом министерства строительства Новосибирской области от 09.12.2024 № 220-НПА «О внесении изменений в приказ министерства строительства Новосибирской области от 09.09.2019 № 525»

Жилые зоны

- нЖин** -зона застройки индивидуальными жилыми домами в границах земель населенных пунктов (нЖин-Бык1)
- нЖмл** -зона застройки малоэтажными жилыми домами в границах земель населенных пунктов (нЖмл-Бык1, нЖмл-47км1)

Общественно-деловые зоны

- нОмТ** -зона объектов торговли в границах земель населенных пунктов (нОмТ-Бык1)
- нОс** -зона специализированной общественной застройки в границах земель населенных пунктов (нОс-Бык1)
- ОсДсШ** -зона дошкольных и общеобразовательных организаций (ОсДсШ-Бык1)
- ОсКи** -зона объектов культуры и искусства (ОсКи-Бык1)
- ОсЗ** -зона объектов здравоохранения (ОсЗ-Бык1)
- ОсФС** -зона объектов физической культуры и массового спорта (ОсФС-Бык1)

Производственные зоны, зоны инженерной и транспортной инфраструктур

- нП** -производственная зона в границах земель населенных пунктов (нП-Бык2)
- нИ** -зона инженерной инфраструктуры в границах земель населенных пунктов (нИ-Бык1)
- ТЖ** -зона объектов железнодорожного транспорта
- ТА** -зона объектов автомобильного транспорта
- УДС** -зона уличной и дорожной сети (УДС-Бык1)

Территории, в отношении которых градостроительные регламенты не устанавливаются

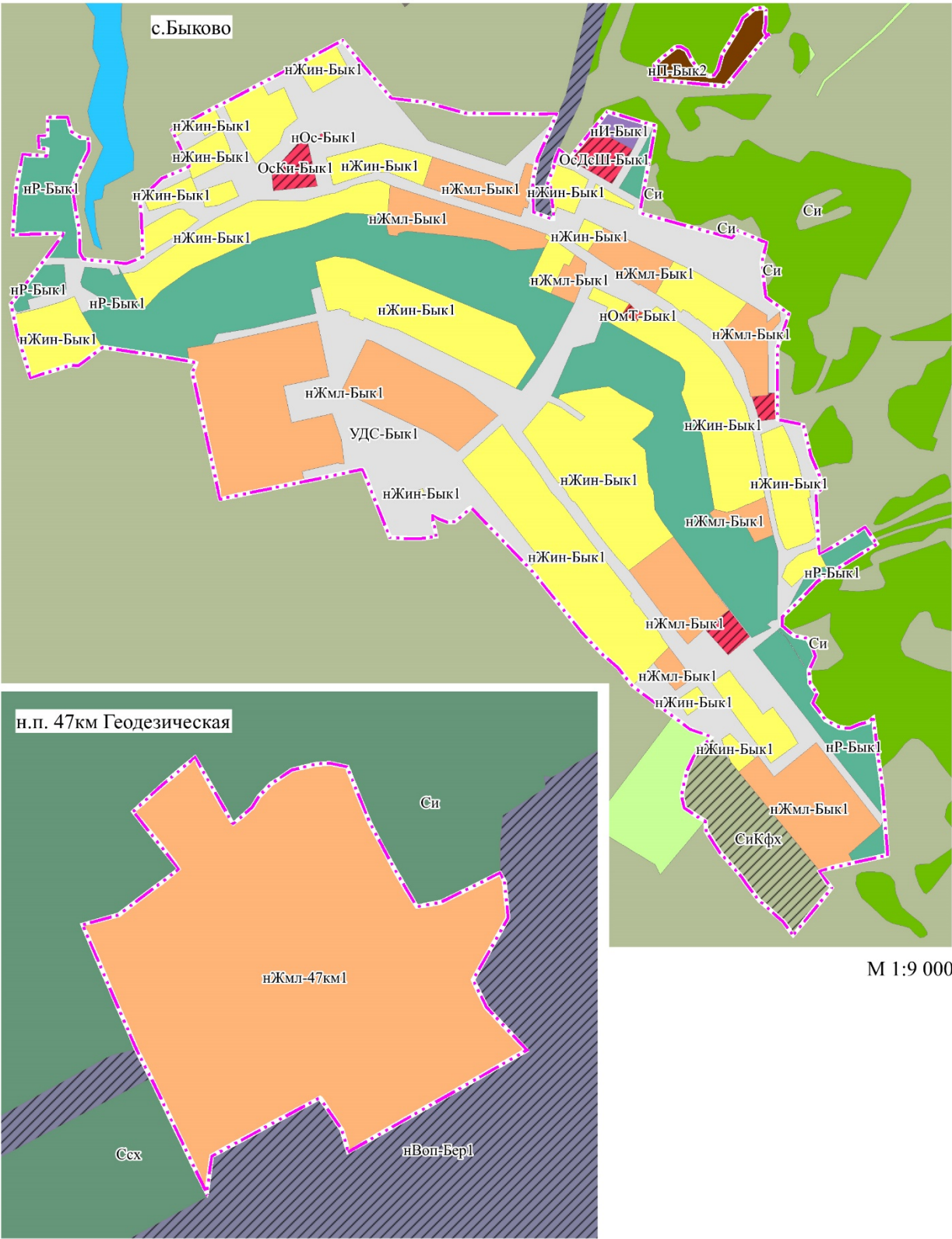
- - сельскохозяйственные угодья в составе земель сельскохозяйственного назначения
- - земли лесного фонда
- - земли, покрытые поверхностными водами

Зоны сельскохозяйственного использования

- Си** -зона сельскохозяйственного использования
- Ссх** -зона ведения садового хозяйства
- СиКфх** -зона ведения крестьянского фермерского хозяйства

Зоны рекреационного назначения

- нР** -зона объектов отдыха в границах земель населенных пунктов (нР-Бык1)



М 1:9 000

М 1:1 500

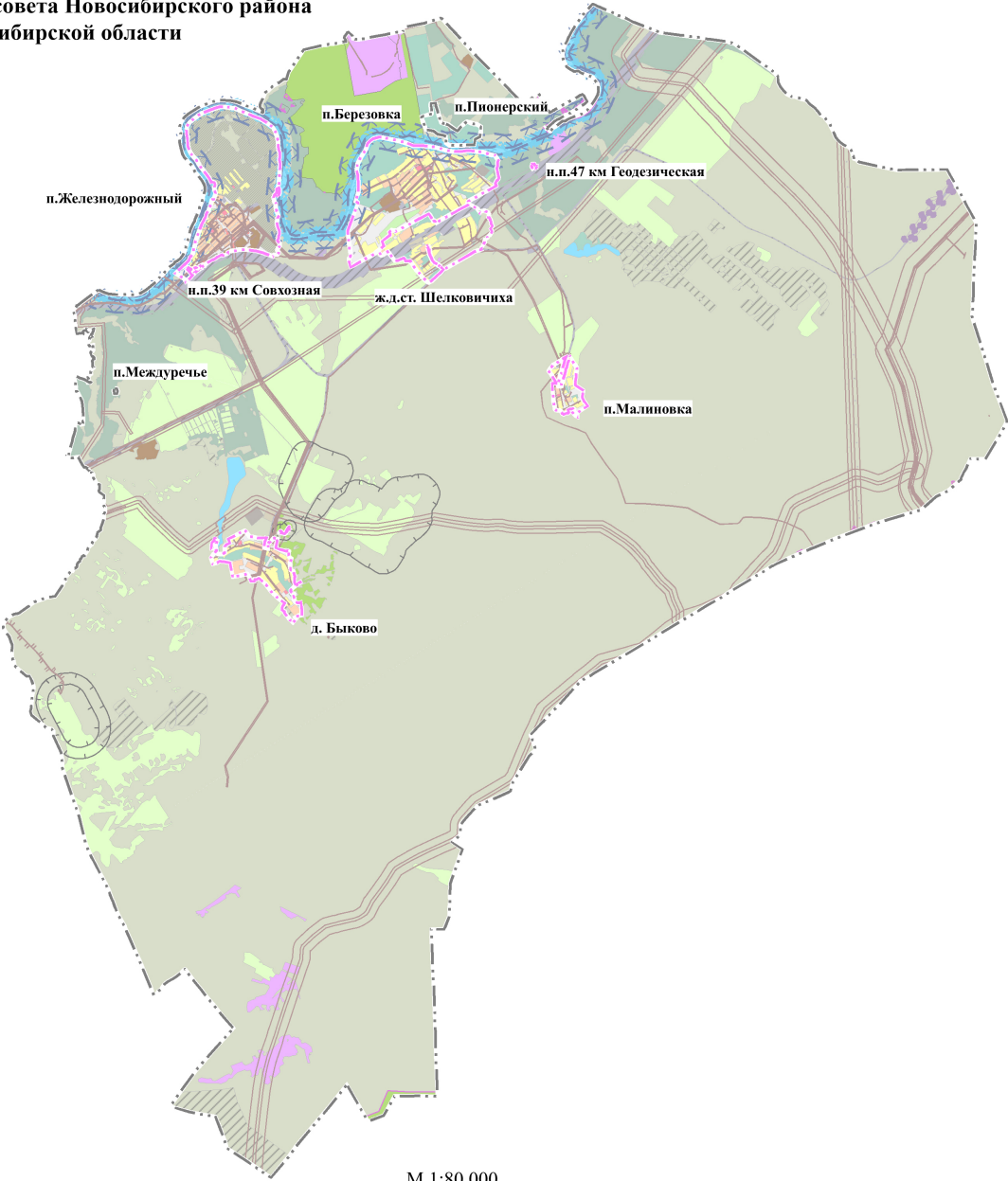
ПРИЛОЖЕНИЕ № 3
к приказу министерства строительства
Новосибирской области
от 07.10.2025 № 138-НПА

«ПРИЛОЖЕНИЕ № 2
к правилам землепользования и застройки
Березовского сельсовета Новосибирского района
Новосибирской области
от 06.05.2019 № 262

Карта зон с особыми условиями использования территорий
Березовского сельсовета Новосибирского района
Новосибирской области

- Условные обозначения**
- граница Березовского сельсовета
Новосибирского района Новосибирской области
 - границы населенных пунктов в соответствии с генеральным планом,
утвержденным приказом министерства строительства Новосибирской
области от 09.12.2024 № 220-НПА «О внесении изменений в приказ
министерства строительства Новосибирской области от 09.09.2019 № 525»
 - границы населенных пунктов, сведения о которых внесены в ЕГРН

- Границы зон с особыми условиями
использования территории**
- охранный зона линий и сооружений связи
и линий и сооружений радиотелефонии
 - охранный зона инженерных коммуникаций;
 - охранный зона объектов электроэнергетики
(объектов электросетевого хозяйства и объектов
по производству электрической энергии)
 - охранный зона геодезического пункта
 - зона публичного сервитута
 - санитарно-защитная зона предприятий,
сооружений и иных объектов
 - водоохранная зона
 - прибрежная защитная полоса
 - придорожная полоса
 - зона санитарной охраны источников водоснабжения
и водопроводов питьевого назначения
 - охранный зона трубопроводов (газопроводов,
нефтепроводов и нефтепродуктопроводов, аммиакопроводов)
 - зона или территория.
 - зона или территория. Лесничество



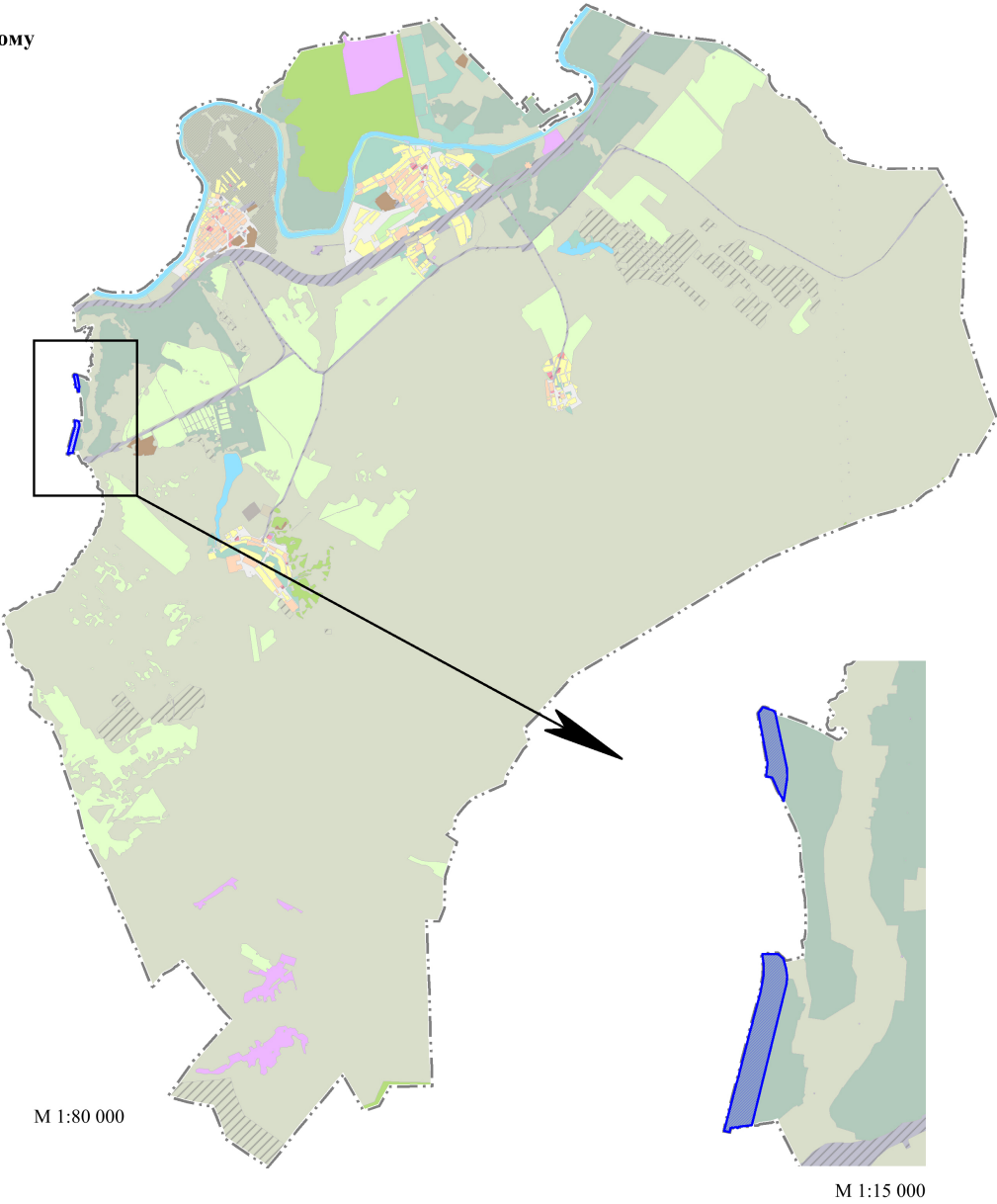
ПРИЛОЖЕНИЕ № 4
к приказу министерства строительства
Новосибирской области
от 07.10.2025 № 138-НПА

«ПРИЛОЖЕНИЕ № 2.1
к правилам землепользования и застройки
Березовского сельсовета Новосибирского района
Новосибирской области
от 06.05.2019 № 262

Карта границ территории Березовского сельсовета
Новосибирского района Новосибирской области,
предусматривающей требования к архитектурно-градостроительному
облику объектов капитального строительства

Условные обозначения

- граница Березовского сельсовета
Новосибирского района Новосибирской области
- границы населенных пунктов в соответствии с генеральным планом,
утвержденным приказом министерства строительства Новосибирской
области от 09.12.2024 № 220-НПА «О внесении изменений в приказ
министерства строительства Новосибирской области от 09.09.2019 № 525»
- границы населенных пунктов, сведения о которых внесены в ЕГРН
- территории в границах которых предусматриваются
требования к архитектурно-градостроительному облику



ПРИЛОЖЕНИЕ № 6
к приказу министерства строительства
Новосибирской области
от 07.10.2025 № 138-НПА

«ПРИЛОЖЕНИЕ № 4
к правилам землепользования и застройки
Березовского сельсовета Новосибирского
района Новосибирской области
от 06.05.2019 № 262

Перечень изменяемых территориальных зон (частей территориальных зон)
Березовского сельсовета Новосибирского района Новосибирской области,
сведения о которых внесены в Единый государственный реестр недвижимости

№	Реестровый номер территориальной зоны	Наименование территориальной зоны, сведения о которых внесены в Единый государственный реестр недвижимости	Наименование территориальной зоны в соответствии с приказом министерства строительства Новосибирской области
1	2	3	4
1.	54:19-7.152	Зона объектов рекреационного назначения (отдыха) (Р)	Зона объектов отдыха в границах земель населенных пунктов (нР-Ш1)
2.	54:19-7.153	Часть зоны объектов коммунального обслуживания (ИК)	Зона объектов коммунального обслуживания (ИК)
3.	54:19-7.164	Зона гидротехнических сооружений (ВГ)	Зона гидротехнических сооружений (ВГ)
4.	54:19-7.166	Зона объектов торговли (ОсТ)	Зона объектов торговли в границах земель населенных пунктов (нОмТ-Бык1)
5.	54:19-7.191	Зона объектов железнодорожного транспорта (ТЖ)	Зона объектов железнодорожного транспорта (ТЖ)
6.	54:19-7.193	часть зоны режимных территорий (РежТ)	Зона режимных территорий (РежТ)
7.	54:19-7.202	Зона объектов здравоохранения (ОсЗ)	Зона объектов здравоохранения (ОсЗ-Бер1)
8.	54:19-7.206	часть территории общего пользования (ТОП)	Зона территории общего пользования (ТОП-Бер1)
9.	54:19-7.210	Производственная зона (П)	Производственная зона в границах земель населенных пунктов (нП-Бер1)
10.	54:19-7.218	Зона специализированной	Зона специализированной

№	Реестровый номер территориальной зоны	Наименование территориальной зоны, сведения о которых внесены в Единый государственный реестр недвижимости	Наименование территориальной зоны в соответствии с приказом министерства строительства Новосибирской области
1	2	3	4
		общественной застройки (Ос)	общественной застройки в границах земель населенных пунктов (нОс-Бер1)
11.	54:19-7.227	часть зоны объектов автомобильного транспорта (ТА)	Зона объектов автомобильного транспорта (ТА)
12.	54:19-7.261	Зона объектов культуры (ОсКи)	Зона объектов культуры и искусства (ОсКи-Бер1)
13.	54:19-7.270	часть зоны застройки малоэтажными жилыми домами (Жмл)	Зона застройки малоэтажными жилыми домами в границах земель населенных пунктов (нЖмл-Жд1)
14.	54:19-7.274	Часть зоны общего пользования водными объектами (Воп)	Зона общего пользования водными объектами (Воп)
15.	54:19-7.275	Зона объектов дошкольного, начального и среднего общего образования (ОсДШ)	Зона дошкольных образовательных и общеобразовательных организаций (ОсДсШ-Жд1)
16.	54:19-7.276	Зона хранения и переработки сельскохозяйственной продукции (СиПп)	Зона хранения и переработки сельскохозяйственной продукции (СиПп)
17.	54:19-7.278	Зона объектов связи (ИС)	Зона объектов связи в границах земель населенных пунктов (нИС -Бер1)
18.	54:19-7.293	Зона ритуальной деятельности (ДРит)	Зона кладбищ (ДКл)
19.	54:19-7.1166	Производственная зона (П)	Производственная зона (П)
20.	54:19-7.1167	Зона сельскохозяйственного использования (Си-Шел1)	Зона сельскохозяйственного использования в границах земель населенных пунктов (нСи-Ш1)
21.	54:19-7.1168	Зона ведения крестьянского фермерского хозяйства (СиКфх-Жел1)	Зона ведения крестьянского фермерского хозяйства в границах земель населенных пунктов (нСиКфх-Жд1)
22.	54:19-7.1171	Зона объектов торговли (ОсТ)	Зона объектов торговли в границах земель населенных пунктов (нОмТ-Бер1)
23.	54:19-7.1172	Зона ведения садового хозяйства (Ссх-Меж1)	Зона ведения садового хозяйства в границах земель населенных пунктов (нСсх-Мр1)

№	Реестровый номер территориальной зоны	Наименование территориальной зоны, сведения о которых внесены в Единый государственный реестр недвижимости	Наименование территориальной зоны в соответствии с приказом министерства строительства Новосибирской области
1	2	3	4
24.	54:19-7.1174	Зона общего пользования водными объектами (Воп-Бер1)	Зона общего пользования водными объектами в границах земель населенных пунктов (нВоп-Бер1)
25.	54:19-7.1175	Зона объектов рекреационного назначения (отдыха) (Р-Жел1)	Зона объектов отдыха в границах земель населенных пунктов (нР-Жд1)
26.	54:19-7.1176	Зона ведения садового хозяйства (Ссх-Шел1)	Зона ведения садового хозяйства в границах земель населенных пунктов (нСсх-Бер1)
27.	54:19-7.1177	Зона объектов рекреационного назначения (отдыха) (Р-Бык1)	Зона объектов отдыха в границах земель населенных пунктов (нР-Бык1)
28.	54:19-7.1178	Зона объектов рекреационного назначения (отдыха) (Р)	Зона объектов отдыха (Р)
29.	54:19-7.1191	Зона застройки индивидуальными жилыми домами и ведения личного подсобного хозяйства (Жин-Сов1)	Зона застройки индивидуальными жилыми домами в границах земель населенных пунктов (нЖин-39км1)
30.	54:19-7.1192	Зона объектов рекреационного назначения (отдыха) (Р-Мал1)	Зона объектов отдыха в границах земель населенных пунктов (нР-Мал1)
31.	54:19-7.1194	Зона ведения крестьянского фермерского хозяйства (СиКфх)	Зона ведения крестьянского фермерского хозяйства (СиКфх)
32.	54:19-7.1195	Зона сельскохозяйственного использования (Си-Мал1)	Зона сельскохозяйственного использования в границах земель населенных пунктов (нСи-Мал1)
33.	54:19-7.1196	Зона сельскохозяйственного использования (Си-Бык1)	Зона сельскохозяйственного использования в границах земель населенных пунктов (нСи-Жд1)

Перечень ликвидируемых территориальных зон (частей территориальных зон)
 Березовского сельсовета Новосибирского района Новосибирской области,
 сведения о которых внесены в Единый государственный реестр недвижимости

№	Реестровый номер	Наименование территориальной зоны, сведения о которых внесены в Единый государственный реестр недвижимости
1	2	3
1.	54:19-7.158	Зона охраны природных территорий (Опт)
2.	54:19-7.174	Зона ведения личного подсобного хозяйства на полевых участках (СиЛх)
3.	54:19-7.212	Часть зоны ведения огородничества (Со)
4.	54:19-7.225	Часть зоны объектов туристического обслуживания (Рто)
5.	54:19-7.242	Зона объектов среднего профессионального и высшего профессионального образования (ОсВУЗ)
6.	54:19-7.250	Часть зоны водных объектов (В)
7.	54:19-7.262	Зона животноводства (Сж)
8.	54:19-7.862	Часть зоны застройки индивидуальными жилыми домами и ведения личного подсобного хозяйства (Жин)
9.	54:19-7.1163	Зона общего пользования водными объектами (Воп-Жел1)
10.	54:19-7.1169	Зона охраны природных территорий (Опт-Пн1)
11.	54:19-7.1170	Зона охраны природных территорий (Опт-Жел1)
12.	54:19-7.1173	Зона охраны природных территорий (Опт-Мал1)
13.	54:19-7.1190	Зона охраны природных территорий (Опт-Шел1)

».